

Il Programma

“IT'S TIME FOR FUN”



DIVERTITI E IMPARA CON I GIOCHI DEL MUSEO

“IT'S TIME FOR FUN”

Il Museo MUVIO di Ottati (SA) è ideatore e promotore del Programma “IT'S TIME FOR FUN” nato dalla volontà di mettere in connessione competenze, conoscenze, esperienze e proposte a supporto e stimolo della creatività dei bambini dai 3 agli 11 anni.

Si tratta di un'offerta ludico-culturale, ricca e diversificata, che contempla contenuti e giochi divertenti e istruttivi che i bambini potranno fare a casa o a scuola, da soli o in compagnia di amici o genitori, per apprendere piccole curiosità sulle collezioni del Museo e scoprire le meraviglie della storia e delle opere d'arte.

Un percorso creativo che con l'ausilio di strumenti didattico-ludici come Schede operative, Video e Audio racconti, sapientemente predisposti, stimolerà la loro creatività, favorirà l'apprendimento induttivo e significativo e svilupperà le competenze comunicative, all'insegna della condivisione e dell'inclusione.

Buon divertimento!

MUSEO MUVIO

PALAZZO BORANOLE
OTTATI (SA) – ITALIA

www.muvio.it

Il Programma

“IT'S TIME FOR FUN”

Quando pensiamo ai grandi artisti del passato spesso ci concentriamo solo sul loro lato creativo e fuori dagli schemi, dimenticando il percorso che li ha portati a trovare la propria dimensione unica.

Di fatto tutti i maestri più celebrati, da Leonardo da Vinci a Salvador Dalì, hanno usato le principali tecniche di disegno come trampolino di lancio per lasciare un segno nella storia dell'arte.

Imparare le tecniche del disegno è utile per:

- acquisire controllo e sicurezza su ciò che si disegna
- accrescere la precisione nel tratto;
- evitare impostazioni errate
- stimolare la voglia di sperimentare.

In questa Scheda, “SONO UN ARTISTA”, troverai tante utili informazioni sugli strumenti e le tecniche del disegno e tanti giochi per divertirti a diventare un vero artista.

Buon divertimento!

SCEDA 2

“SONO UN ARTISTA”

IL DISEGNO A MANO LIBERA: STRUMENTI, TECNICHE E STILI ARTISTICI



IL DISEGNO A MANO LIBERA:

STRUMENTI, TECNICHE DEL DISEGNO

Gli STRUMENTI e le TECNICHE DI DISEGNO sono molteplici.

Alcuni STRUMENTI sono:

- i fogli di carta (di varie grammature e formati), le tavole, le tele
- i colori (pastelli, pastelli a cera, acquerelli, tempere, pennarelli, etc)
- le gomme per cancellare.

Alcune TECNICHE DI DISEGNO sono:

- il tratteggio
- lo sfumato
- il puntinato
- il guazzo.

Esse possono essere eseguite su:

- pareti (affreschi, murales, graffiti, encausti)
- tavole (tempere, colori ad olio, colori acrilici)
- carta (pastelli, tempere, acquerelli)
- tela (tempere, pittura ad olio, pittura acrilica)
- ceramica (pitture vascolari con ossidi e fondenti)
- seta ed altre stoffe (batik, shibori, serti, acquerelli).

SCHEMA DEL GIOCO

SCOPO

- Esplorare diverse tecniche del disegno attraverso la conoscenza di opere d'arte e testimonianze del passato;
- Stimolare la creatività in modo divertente e coinvolgente.

TAPPE FIRENZE DEL VIAGGIO

1. Il Formato del foglio e la Ruota dei colori
2. Il mio stile artistico preferito
3. Coloro con le matite
4. Coloro con i pennarelli
5. Coloro con la tempera
6. Coloro con gli acquerelli
7. Coloro con i pastelli a cera
8. Mi diverto con il puntinismo
9. Tratteggio come Picasso



IL FORMATO DEL FOGLIO E LA RUOTA DEI COLORI

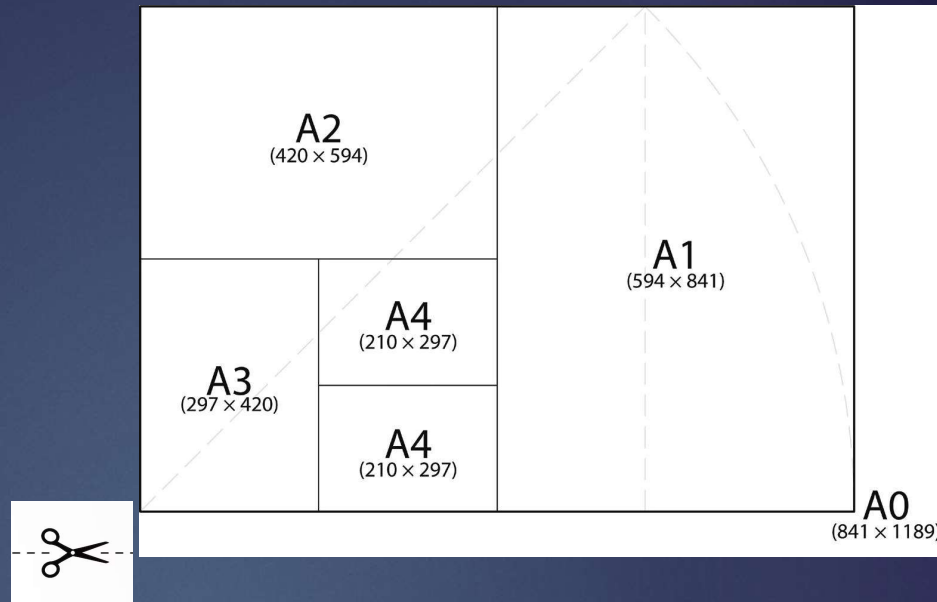
IL FORMATO DEL FOGLIO

Il formato carta è una codifica che indica la dimensione (ovvero la lunghezza e l'altezza) di un foglio di carta. Sono esistiti molti standard differenti sui formati carta in diversi periodi e aree geografiche, ma quelli più comuni sono: lo standard internazionale (l'A0 e i suoi derivati) e i formati nordamericani.

LA RUOTA DEI COLORI

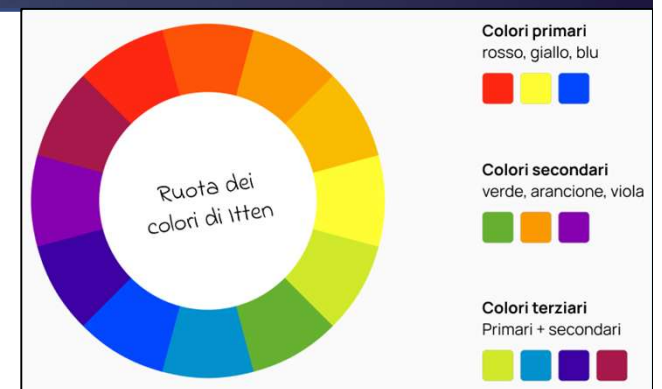
Johannes Itten è stato un pittore, scrittore e designer svizzero dei primi anni del '900. Studioso dei colori creò un cerchio cromatico, il Cerchio di Itten appunto, per rappresentare i colori primari e i loro discendenti dalle mescolanze.

RITAGLIO IL FORMATO DEL FOGLIO



M U V I O

MESCOLO I COLORI

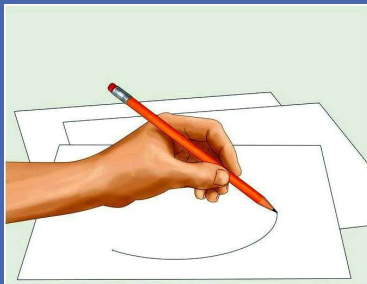


STILI ARTISTICI

Molteplici sono gli STILI ARTISTICI che nel tempo si sono susseguiti e/o sovrapposti. Tra di essi ricordiamo:

- il Rinascimento (1492-1600, Firenze)
- il Barocco (1630 e il 1640, Roma)
- il Romanticismo (1780-1850, Germania, Inghilterra)
- il Realismo (1830-1870, Francia)
- l'Impressionismo (1860-1870, Francia)
- il Post impressionismo (1880 e il 1885, Francia)
- l'Art Nouveau (1890-1910, Europa e Stati Uniti)
- l'Espressionismo (1905-1926, Germania).

CERCHIA IL TUO STILE PREFERITO



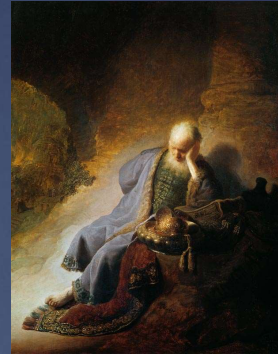
IL MIO STILE ARTISTICO PREFERITO

Rinascimento



Mona Lisa' di Leonardo da Vinci, 1503 -1506, Musée du Louvre, Parigi

Barocco



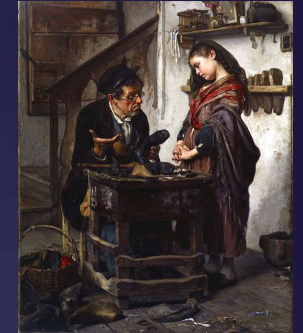
Il profeta Geremia di Rembrandt van Rijn, 1606-1669, Rijksmuseum, Amsterdam

Romanticismo



Il Bacio di Francesco Hayez, 1859, Pinacoteca di Brera, Milano

Realismo



Il caso senza speranza di Antonio Rotta, 1871, Walters Art Museum, Baltimora

Impressionismo



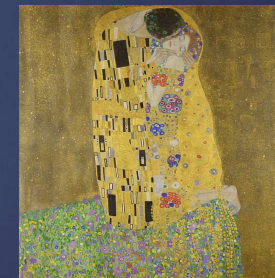
La scuola di danza di Edgar Degas, 1503 - 1506, Musée d'Orsay, Parigi

Post impressionismo



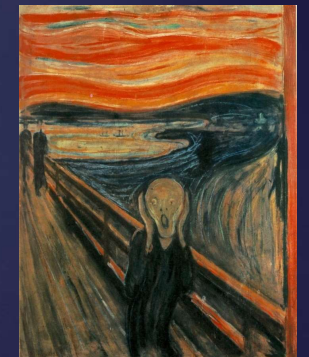
Notte stellata di Vincent Van Gogh, 1889, Museum of Modern Art (MoMA), New York

Art Nouveau



Il bacio di Gustav Klimt, 1907-08, Österreichische Galerie Belvedere, Vienna

Espressionismo

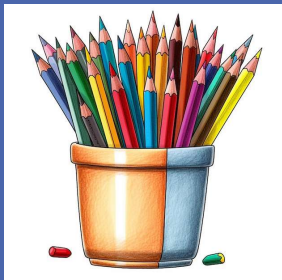


L'urlo di Edvard Munch, 1893, Nasjonalmuseet, Oslo

LE MATITE COLORATE

MATITE COLORATE: Sono composte da un involucro in legno che racchiude una mina colorata. Usate per schizzi, disegni tecnici o illustrazioni, possono avere una mina dura, tenera, acquerellabile o permanente; la scelta è abbastanza ampia per coprire ogni bisogno.

COME SI USANO: Appoggiando debolmente la matita al foglio, è possibile creare colorazioni deboli, mentre aumentando via via la pressione lo strato diventa più coprente fino ad ottenere uno strato uniforme e molto marcato.



COLORE CON LE MATITE

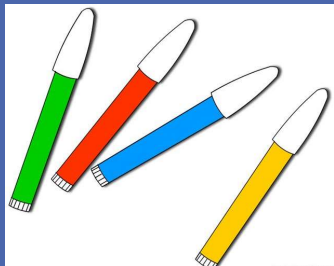
Opera : La Nascita di Venere
Tipo: Dipinto a tempera su tela di lino
(172,5 cm × 278,5 cm)
Autore: Sandro Botticelli
Data: 1485
Ubicazione: Galleria degli Uffizi,
Firenze



I PENNARELLI

PENNARELLI: Possono essere classificati secondo il tipo di inchiostro con cui colorano, avremo quindi pennarelli a base d'acqua, alcol, olio o pigmenti, gel e solventi, i più comuni, sono comunque i pennarelli a base d'acqua e quelli a base di alcol.

COME SI USANO: Per conservare a lungo i pennarelli bisogna evitare di lasciarli all'aria, quindi chiudere sempre bene il tappo, e non premere troppo la punta sul foglio, soprattutto se è fine, perché rischierà di piegarsi o di rientrare nel cilindro di plastica che la contiene.



COLORE CON I PENNARELLI

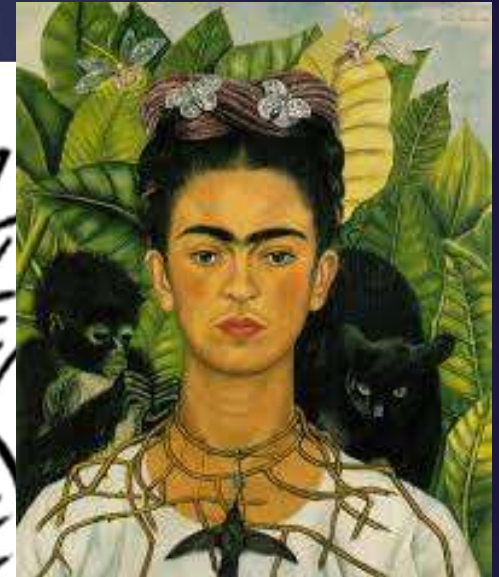
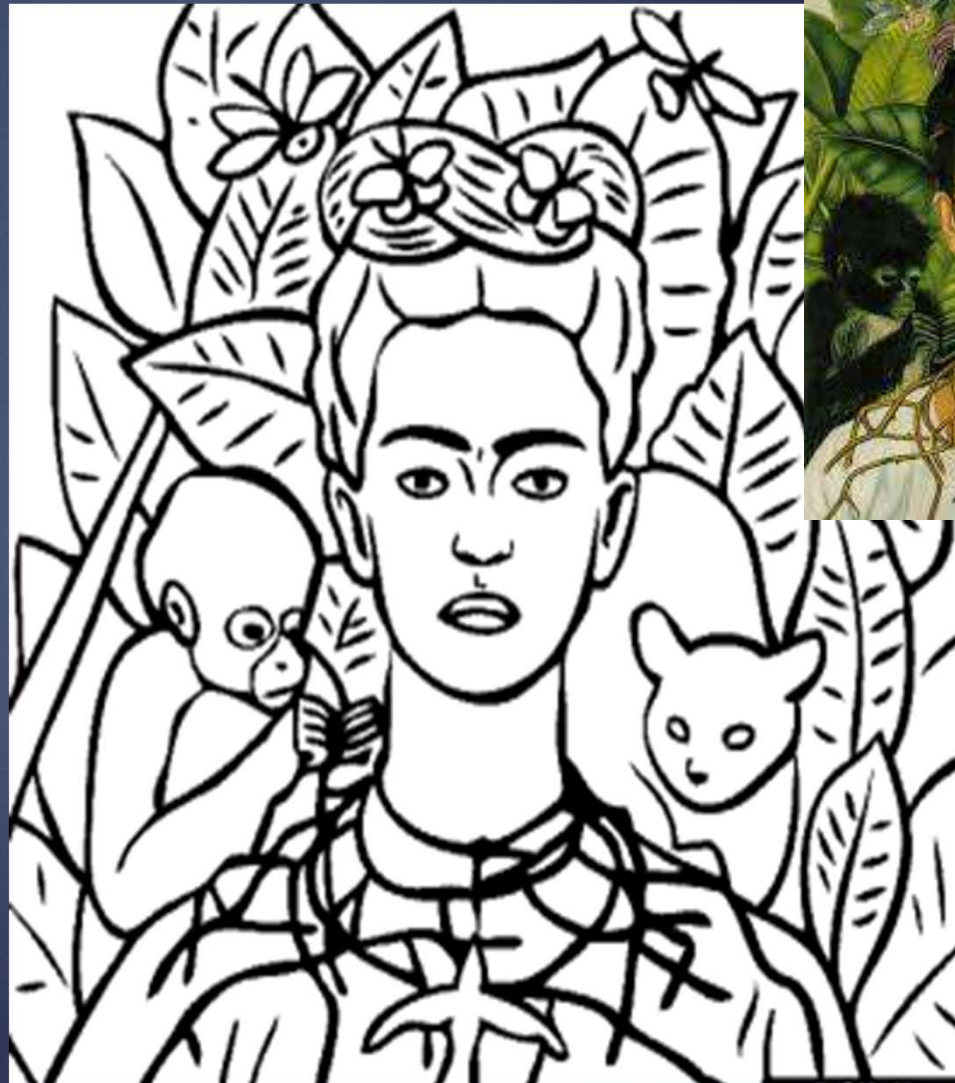
Opera : Autoritratto con collana di spine e colibrì

Tipo: Dipinto olio su tela (62 x 47,63 cm)

Autore: Frida Kahlo

Data: 1940

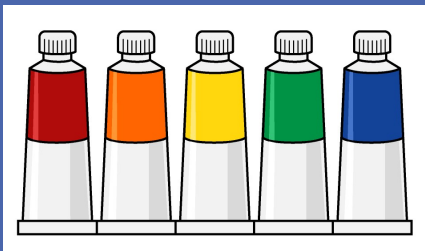
Ubicazione: Harry Ransom Center c/o University of Texas, Austin



I COLORI A TEMPERA

TEMPERA: Tintura minerale o vegetale preparata mescolando pigmenti in polvere con un legante formato da un'emulsione in fase acquosa. Facilmente solubile in acqua, in virtù del suo effetto trasparenza, risulta particolarmente delicata.

COME SI USA: I colori a tempera dovranno essere stemperati con qualche goccia d'acqua. Avrai bisogno di due bicchieri d'acqua, uno per pulire i pennelli e uno per attingere all'acqua che ci occorre per diluire il colore. È utile avere a portata di mano anche uno straccio per asciugare i pennelli.



COLORE CON LA TEMPERA

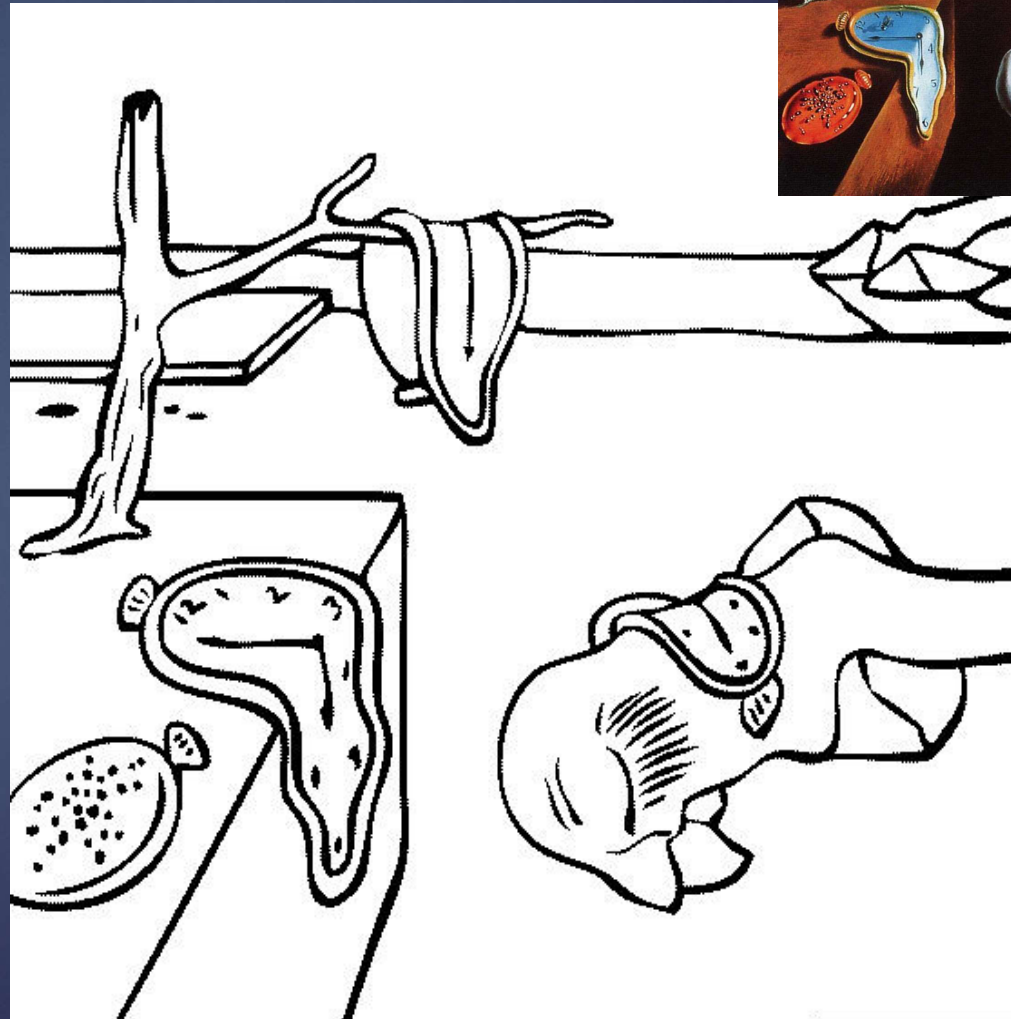
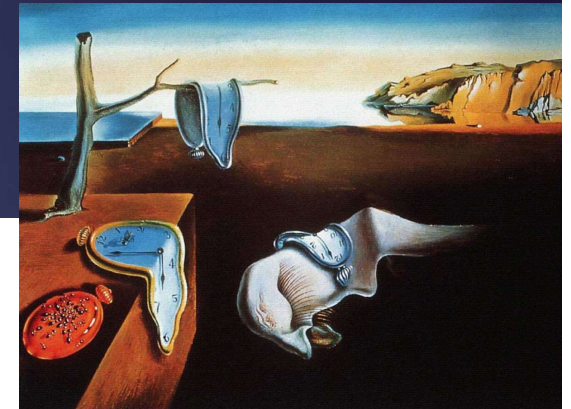
Opera : La persistenza della memoria

Tipo: Dipinto olio su tela (24×33 cm)

Autore: Salvador Dalí

Data: 1931

Ubicazione: MOMA, New York



ACQUERELLI

ACQUERELLI: Gli acquerelli sono una miscela di coloranti vegetali, minerali, animali e sintetici e un legante idrosolubile chiamato glicerina. A differenza dei colori a tempera, l'acquerello viene comunemente diluito con acqua mentre la tempera spesso viene applicata in modo più denso e meno diluito. Questo porta ad un inevitabile maggior uso di colore. Nella tempera è un po' più difficile ottenere sfumature rispetto all'acquerello.

COME SI USANO: Si deve bagnare il pennello immergendolo in una ciotolina d'acqua, per poi passarlo delicatamente sopra al colore scelto. Una volta attivato il colore e "sporcato" per bene il pennello, si procede stendendolo sul foglio asciutto.



COLORE CON GLI ACQUERELLI

Opera : Il figlio dell'uomo

Autore: Renè Magritte

Tipo: Dipinto olio su tela (116×89 cm)

Data: 1965

Ubicazione: Collezione privata



I PASTELLI A CERA

ACQUERELLI: Gli acquerelli sono una miscela di coloranti vegetali, minerali, animali e sintetici e un legante idrosolubile chiamato glicerina. A differenza dei colori a tempera, l'acquerello viene comunemente diluito con acqua mentre la tempera spesso viene applicata in modo più denso e meno diluito. Questo porta ad un inevitabile maggior uso di colore. Nella tempera è un po' più difficile ottenere sfumature rispetto all'acquerello.

COME SI USANO: Si deve bagnare il pennello immergendolo in una ciotolina d'acqua, per poi passarlo delicatamente sopra al colore scelto. Una volta attivato il colore e "sporcato" per bene il pennello, si procede stendendolo sul foglio asciutto.



COLORE CON I PASTELLI A CERA

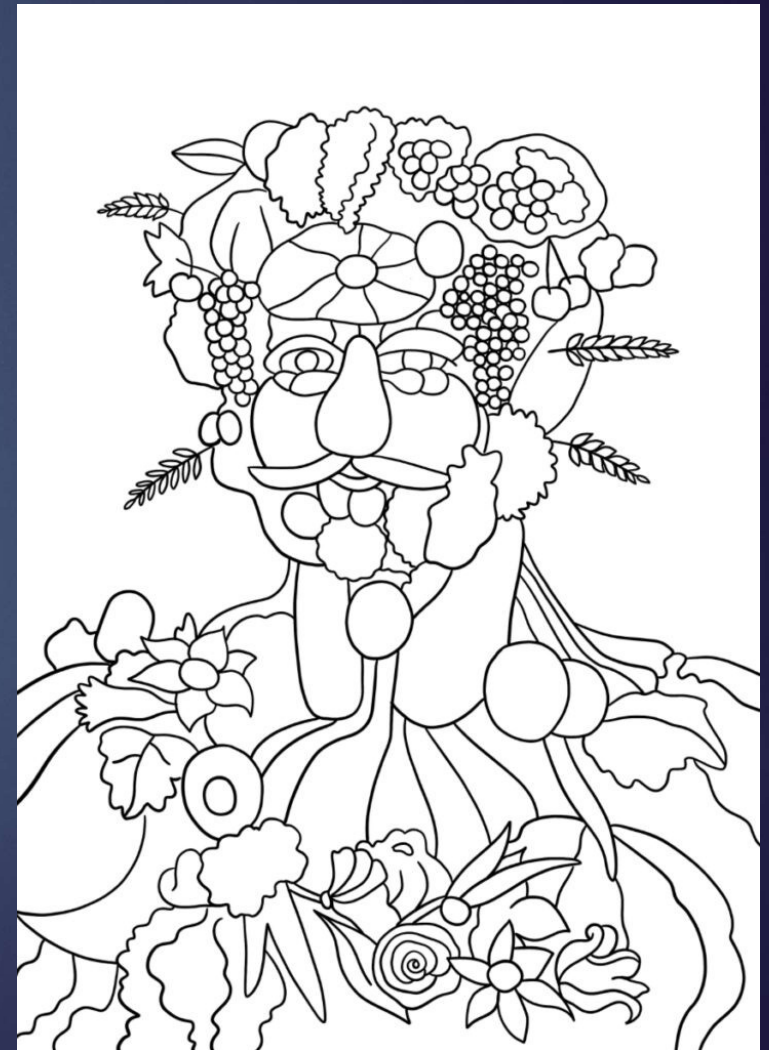
Opera : Vertumno

Tipo: Dipinto olio su tavola (70×58 cm)

Autore: Giuseppe Arcimboldo

Data: 1590

Ubicazione: Castello di Skokloster di Håbo, Svezia



IL PUNTINISMO

Il PUNTINISMO è una tecnica pittorica caratterizzata dalla scomposizione dei colori in piccoli punti. Essa si è sviluppata in Francia verso il 1870 all'interno del movimento neoimpressionista.

Questo metodo artistico mette in pratica il principio della mescolanza ottica: chi osserva l'opera da una certa distanza non distingue i puntini ma vede una sola macchia di colore percependo la presenza di pennellate e sfumature nel disegno.

COME SI REALIZZA: Ti basterà semplicemente scegliere un colore e iniziare ad accostare tanti piccoli puntini uno dopo l'altro e così via. Per i punti luce ti consigliamo puntini di colori chiari e un po' più distanziati tra loro.

MI DIVERTO CON IL PUNTINISMO

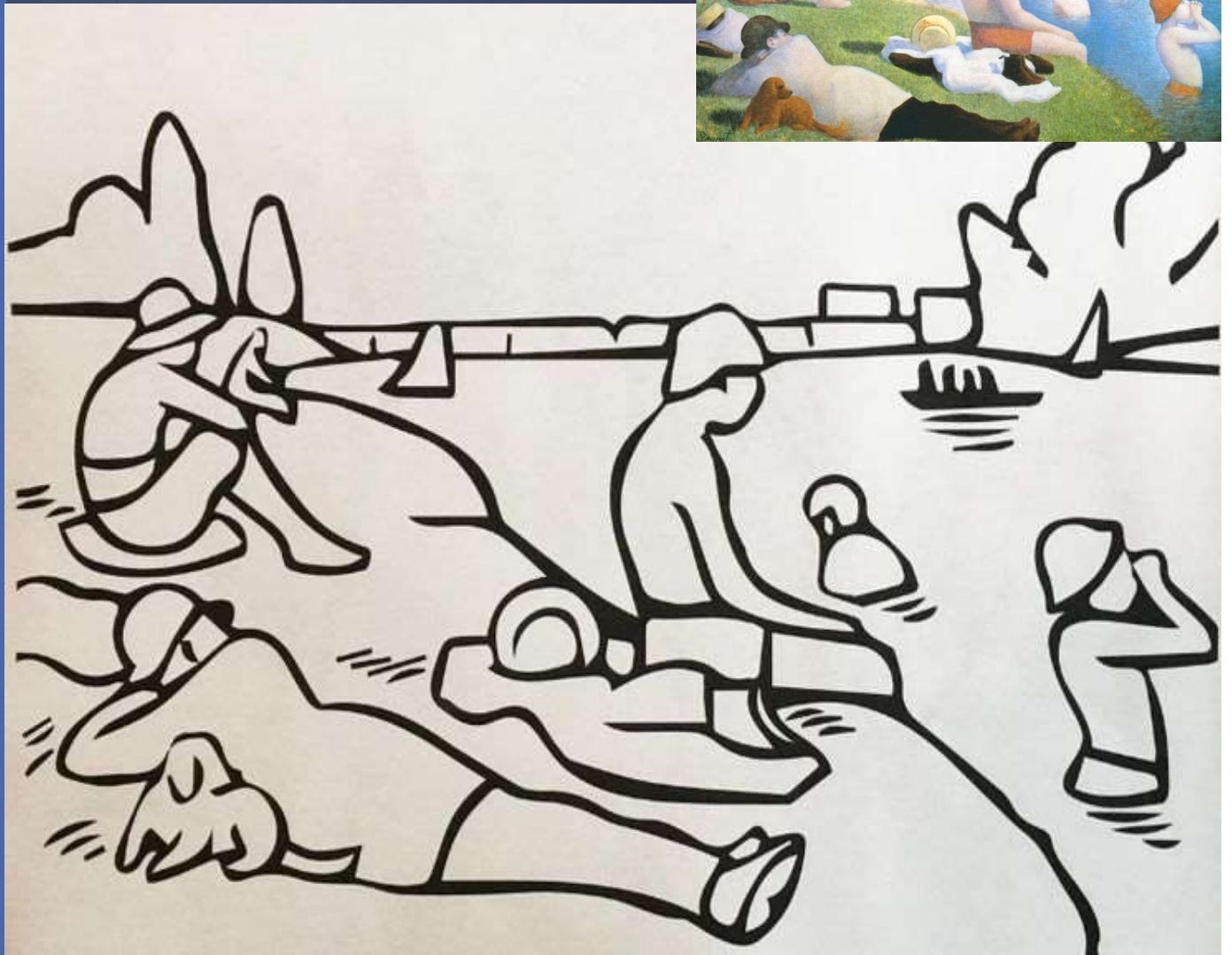
Opera : Bagnanti ad Asnières

Tipo: Dipinto olio su tela (201×301,5 cm)

Autore: George Seurat

Data: 1884

Ubicazione: National Gallery, Londra



IL TRATTEGGIO

Il TRATTEGGIO parallelo è lo stile più semplice ed efficace, che viene utilizzato inconsciamente da molti artisti.

COME SI REALIZZA: Si tratta di tracciare delle linee parallele che possono essere più o meno dense e ravvicinate e che regalano un senso di luce/ombra e volume al soggetto.

TRATTEGGIO COME PICASSO

Opera : Natura morta con limone, arancia e vetro

Autore: Pablo Picasso

Tipo: Dipinto olio su tela (24x40,7 cm)

Data: 1944

Ubicazione: Collezione privata



Programma "IT'S TIME FOR FUN" **a cura del Museo MUVIO**

La Scheda "SONO UN ARTISTA" rappresenta una parte della produzione totale delle attività operative del Programma 'IT'S TIME FOR FUN' promosso dal Museo MUVIO con lo scopo di stimolare abilità cognitive, conoscitive e competenze.
