



## Raccolta Artistica

dalla

Mostra di Schizzi e Disegni dell'Artista

Angela Chiara

**"Sguardi che raccontano"**

MUSEO MUVIO  
Palazzo Baronale di Ottati (SA) – Italia  
[www.muvio.it](http://www.muvio.it)

# L'ARTISTA

Il Catalogo contiene alcune opere di Angela Chiara, una **GIOVANISSIMA ARTISTA ITALIANA** che attraverso il disegno trasforma ciò che vede e sente in immagini limpide che rivelano un precoce senso dell'osservazione.

Superando la natura di semplice **RACCOLTA DI SCHIZZI E DISEGNI**, il Catalogo si configura come un **DIARIO VISIVO E UMANO** che narra il percorso di segni e colori attraverso cui lo sguardo di Angela Chiara è maturato nel suo costante confronto con la realtà. Nonostante la giovanissima età, l'autrice manifesta una straordinaria sensibilità, trasformando ciò che osserva e sente in immagini caratterizzate da una limpidezza e un'armonia fuori dal comune. Ogni composizione diventa un ponte tra il mondo esterno e la sua sensibilità interiore, offrendo al pubblico una chiave di lettura del reale estremamente lucida.

La raccolta attraversa il periodo della fanciullezza, dai 7 ai 10 anni, proponendo un percorso che non segue la fredda successione del tempo, ma la vibrante **EVOLUZIONE DELLA SENSIBILITÀ** di Angela Chiara. In questo modo, il Catalogo riflette la libertà stessa dell'artista, per la quale il tempo non è fatto di date, ma di scoperte visive e nuove sfumature. Un arco di tempo in cui si osserva come la tecnica di Angela Chiara diventi progressivamente più sicura e consapevole: il tratto si fa più deciso e la gestione dello spazio più complessa, pur riuscendo a preservare intatto quel senso di **FRESCHEZZA E STUPORE** tipico dell'infanzia.

# LE OPERE

Il cuore pulsante della mostra di Angela Chiara è rappresentato da una serie di **RITRATTI DI BAMBINE**, declinati in volti, busti e figure intere. Questi soggetti prendono vita attraverso una sperimentazione costante di materiali, passando con estrema disinvoltura dalla precisione della **penna** alla morbidezza della **matita**, fino alla **vivacità del colore**.

Ogni ritratto racconta un **MOMENTO DI VITA** e mette in luce la **PERSONALITÀ DELLE BAMBINE**, attraverso sguardi, gesti e piccoli dettagli. L'osservatore viene così invitato a entrare in contatto con la spontaneità e la freschezza dei soggetti, percependo l'energia e l'intimità che caratterizzano ogni opera.

La **VARIETÀ DELLE TECNICHE** permette alla piccola artista di esplorare diverse atmosfere: i disegni a matita suggeriscono delicatezza e introspezione, i ritratti a penna mostrano sicurezza e precisione, mentre i busti e le figure a colori trasmettono vitalità e immediatezza. Insieme, queste opere offrono uno sguardo completo e autentico sull'infanzia, celebrandone la leggerezza, la curiosità e la forza espressiva.

Angela Chiara riesce a utilizzare il foglio bianco non come un limite, ma come un naturale prolungamento delle proprie emozioni, dove ogni linea tracciata racconta un **PEZZO DEL SUO MONDO**.

## NOTE SULLA MOSTRA

Il **Museo MUVIO** ha scelto di ospitare questa mostra con l'obiettivo specifico di celebrare la forza pura e inesauribile della creatività infantile, troppo spesso sottovalutata dai circuiti accademici tradizionali.

Nel lavoro di Angela Chiara c'è un equilibrio tra il gesto spontaneo e una riflessione più attenta. I colori danno profondità alle scene e le linee raccontano storie delicate. Alternando tecniche diverse, dalla penna alla matita colorata, l'artista mostra una grande capacità tecnica e una **RICERCA ARTISTICA PRECOCE**.

Il museo MUVIO propone questa esposizione come un esplicito **INVITO A RALLENTARE**, a fermare il tempo frenetico della nostra quotidianità per riscoprire la bellezza della meraviglia. L'autenticità con cui Angela Chiara trasforma un momento banale in un racconto visivo ci ricorda la missione primaria dell'arte: agire come uno specchio che rivela la bellezza nascosta nelle cose più piccole e silenziose.

Celebrare oggi questo talento in divenire non è solo un **ATTO DI INCORAGGIAMENTO** verso una giovane promessa, ma significa onorare la libertà espressiva nella sua forma più sincera. Sostenere il percorso artistico di Angela Chiara significa scommettere su uno sguardo che, qualunque direzione prenderà nel futuro, resterà per sempre ancorato a quella purezza luminosa che abbiamo avuto il privilegio di esporre. Questa raccolta rimane dunque un **TRIBUTO ALLA VERITÀ DEL SEGNO**: un'istantanea indelebile che trasforma la materia cartacea in una testimonianza vibrante di vita, gioia e splendore artistico.

*Il Curatore del Museo MUVIO*

# IL CATALOGO

Il Catalogo è organizzato in **14 SERIE**, dalla A alla N, nelle quali sono raccolte per lo più **FIGURE INFANTILI PREVALENTEMENTE FEMMINILI**, realizzate attraverso tecniche differenti -matita, penna, colori, digitale- che testimoniano un percorso di ricerca attento alla costruzione del segno e alla resa espressiva. Le bambine sono ritratte in una molteplicità di atteggiamenti e stati emotivi: sguardi assorti, posture spontanee, gesti trattenuti o più dinamici contribuiscono a delineare un universo intimo e silenzioso, capace di evocare fragilità, autenticità e presenza. La varietà tecnica dialoga con quella emotiva, trasformando ogni opera in uno **STUDIO SENSIBILE DELLA FIGURA E DELLA SUA INTERIORITÀ**, mentre l'insieme restituisce un'indagine coerente sulla crescita del linguaggio grafico e sulla progressiva maturazione del tratto.

1. SERIE A: Ritratti a matita
2. SERIE B: Ritratti a penna
3. SERIE C: Ritratti a colori
4. SERIE D: Ritratti doppi
5. SERIE E: Busti a matita
6. SERIE F: Busti a penna
7. SERIE G: Busti a colori

8. SERIE H: Figure intere a matita
9. SERIE I: Figure intere a penna
10. SERIE J: Figure intere a colori
11. SERIE K: Collettive
12. SERIE L: Ritratti personali
13. SERIE M: Figure maschili
14. SERIE N: Figure in digitale

# SERIE A: RITRATTI A MATITA

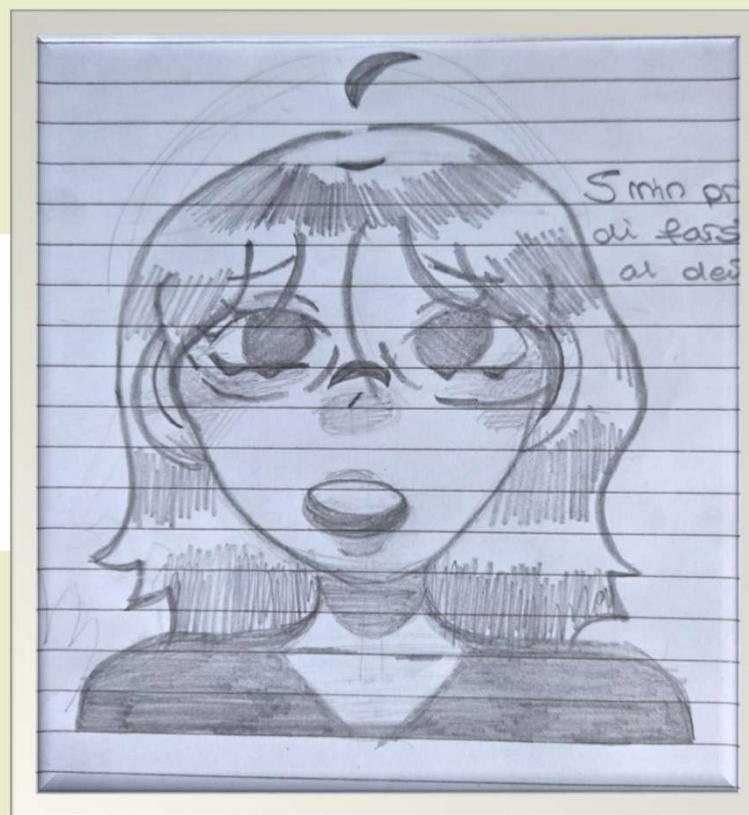
**NEI RITRATTI A MATITA SU CARTA**, l'artista cattura momenti di innocenza e curiosità tipici dell'infanzia. I dettagli dei capelli, degli occhi e della bocca sono definiti e delicati, invitando chi guarda a scoprire il piccolo mondo interiore delle bambine e trasmettendo sensibilità e empatia. Il bianco della carta e la matita creano contrasti morbidi che rendono le opere armoniose, trasmettendo un'atmosfera autentica in cui la spontaneità dei soggetti emerge naturalmente.

## SERIE A/00

Tecnica: Matita su carta

Genere: Ritratto

Ciclo: Maturazione del segno

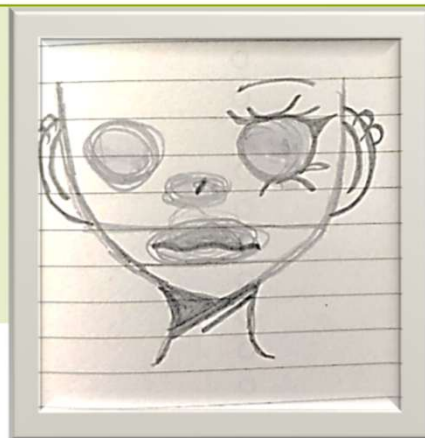


# SERIE A: RITRATTI A MATITA



SERIE A/01

Tecnica: Matita su carta  
Genere: Ritratto  
Ciclo: Primi studi



SERIE A/02

Tecnica: Matita su carta  
Genere: Ritratto  
Ciclo : Primi studi



SERIE A/03

Tecnica: Matita su carta  
Genere: Ritratto  
Ciclo : Primi studi



SERIE A/04

Tecnica: Matita su carta  
Genere: Ritratto  
Ciclo : Primi studi

# SERIE A: RITRATTI A MATITA



**SERIE A/05**

Tecnica: Matita su carta

Genere: Ritratto

Ciclo: Maturazione del segno

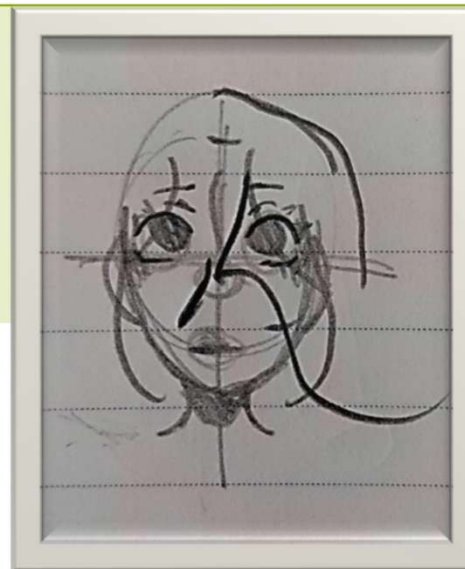


**SERIE A/06**

Tecnica: Matita su carta

Genere: Ritratto

Ciclo: Maturazione del segno

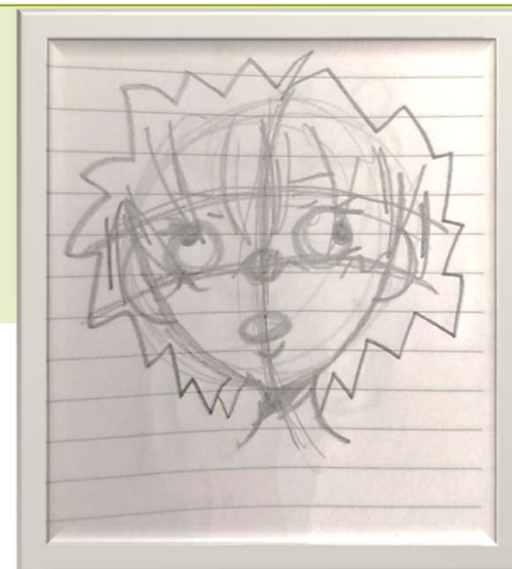


**SERIE A/07**

Tecnica: Matita su carta

Genere: Ritratto

Ciclo: Maturazione del segno



**SERIE A/08**

Tecnica: Matita su carta

Genere: Ritratto

Ciclo: Maturazione del segno

# SERIE A: RITRATTI A MATITA



**SERIE A/09**

Tecnica: Matita su carta  
Genere: Ritratto  
Ciclo: Maturazione del segno



**SERIE A/10**

Tecnica: Matita su carta  
Genere: Ritratto  
Ciclo: Maturazione del segno



**SERIE A/11**

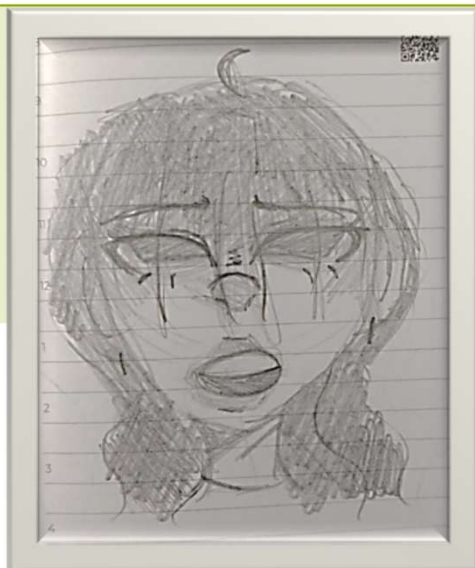
Tecnica: Matita su carta  
Genere: Ritratto  
Ciclo: Maturazione del segno



**SERIE A/12**

Tecnica: Matita su carta  
Genere: Ritratto  
Ciclo: Maturazione del segno

# SERIE A: RITRATTI A MATITA



**SERIE A/13**

Tecnica: Matita su carta  
Genere: Ritratto  
Ciclo: Maturazione del segno



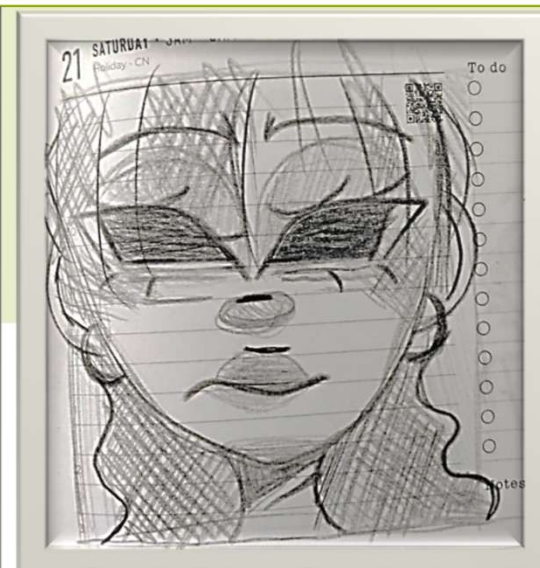
**SERIE A/14**

Tecnica: Matita su carta  
Genere: Ritratto  
Ciclo: Maturazione del segno



**SERIE A/15**

Tecnica: Matita su carta  
Genere: Ritratto  
Ciclo: Maturazione del segno



**SERIE A/16**

Tecnica: Matita su carta  
Genere: Ritratto  
Ciclo: Maturazione del segno

## SERIE B: RITRATTI A PENNA

**NEI RITRATTI A PENNA SU CARTA DI ANGELA CHIARA**, i giochi di luce e ombra, ottenuti con tratteggi delicati, danno profondità e movimento ai volti. Ogni linea contribuisce a definire la personalità dei soggetti, rendendo ogni ritratto intenso e riconoscibile.

### SERIE B/oo

Tecnica: Matita su carta

Genere: Ritratto

Ciclo: Maturazione del segno



## SERIE B: RITRATTI A PENNA



SERIE B/01

Tecnica: Penna su carta  
Genere: Ritratto  
Ciclo: Primi studi



SERIE B/02

Tecnica: Penna su carta  
Genere: Ritratto  
Ciclo: Primi studi



SERIE B/03

Tecnica: Penna su carta  
Genere: Ritratto  
Ciclo: Maturazione del segno



SERIE B/04

Tecnica: Penna su carta  
Genere: Ritratto  
Ciclo: Primi studi

## SERIE B: RITRATTI A PENNA



SERIE B/06

Tecnica: Penna su carta  
Genere: Ritratto  
Ciclo: Primi studi



SERIE B/07

Tecnica: Penna su carta  
Genere: Ritratto  
Ciclo: Maturazione del segno



SERIE B/08

Tecnica: Penna su carta  
Genere: Ritratto  
Ciclo: Maturazione del segno



SERIE B/09

Tecnica: Penna su carta  
Genere: Ritratto  
Ciclo: Primi studi

## SERIE B: RITRATTI A PENNA



**SERIE B/10**

Tecnica: Penna su carta  
Genere: Ritratto  
Ciclo: Maturazione del segno



**SERIE B/11**

Tecnica: Penna su carta  
Genere: Ritratto  
Ciclo: Maturazione del segno



**SERIE B/12**

Tecnica: Penna su carta  
Genere: Ritratto  
Ciclo: Maturazione del segno

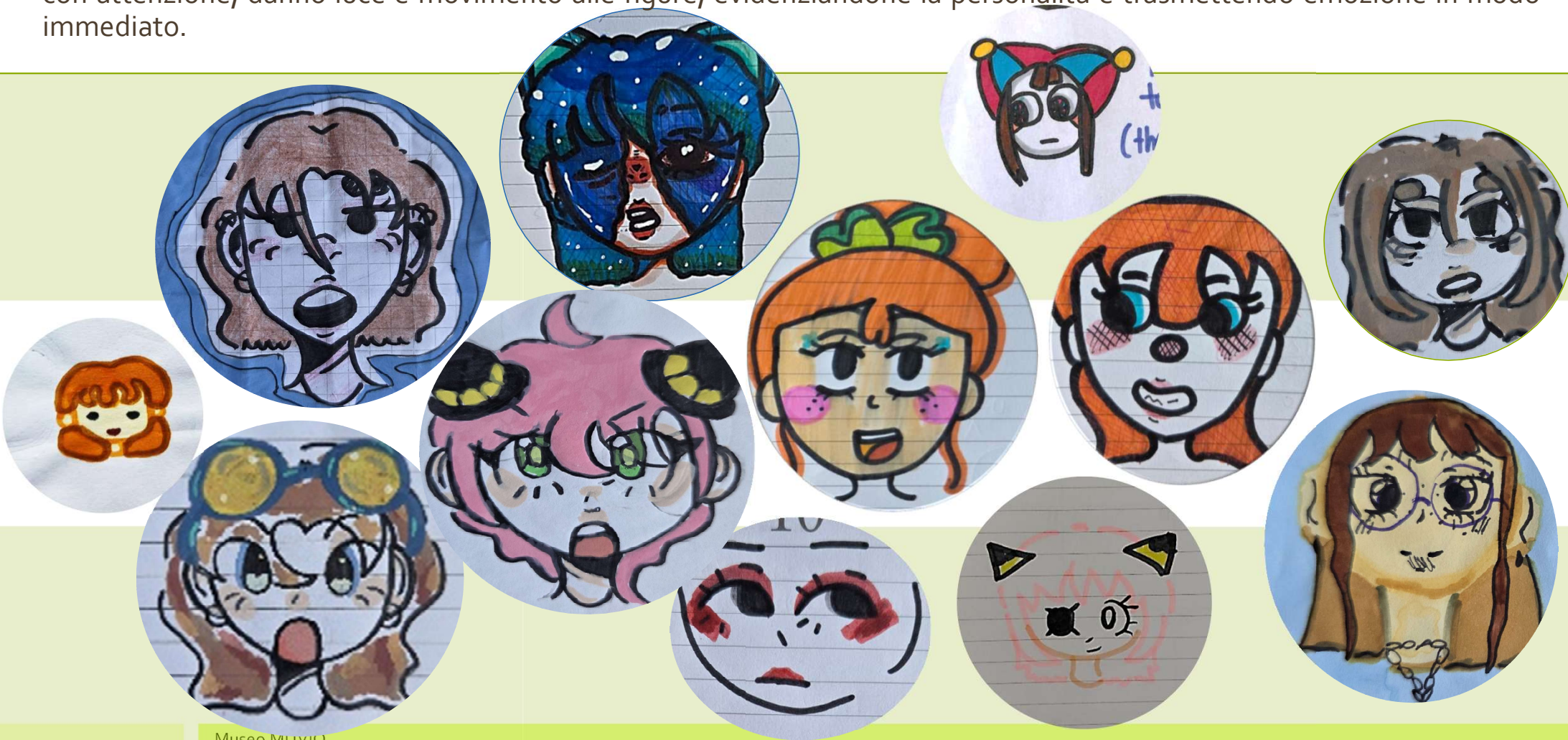


**SERIE B/13**

Tecnica: Penna su carta  
Genere: Ritratto  
Ciclo: Maturazione del segno

## SERIE C: RITRATTI A COLORI

I RITRATTI A COLORI SU CARTA DI ANGELA CHIARA si distinguono per l'energia e la vivacità dei volti. I colori, scelti con attenzione, danno luce e movimento alle figure, evidenziandone la personalità e trasmettendo emozione in modo immediato.



## SERIE C: RITRATTI A COLORI

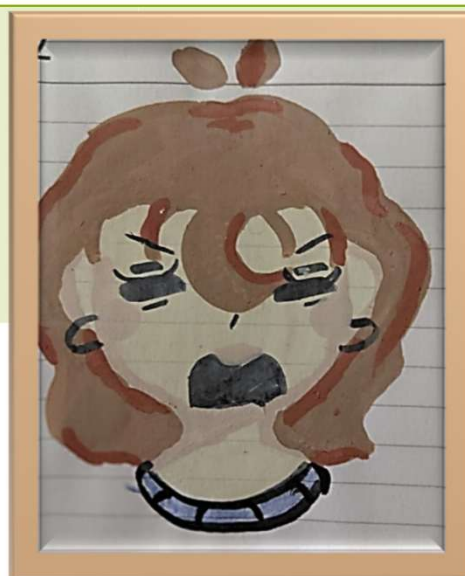


## SERIE C: RITRATTI A COLORI



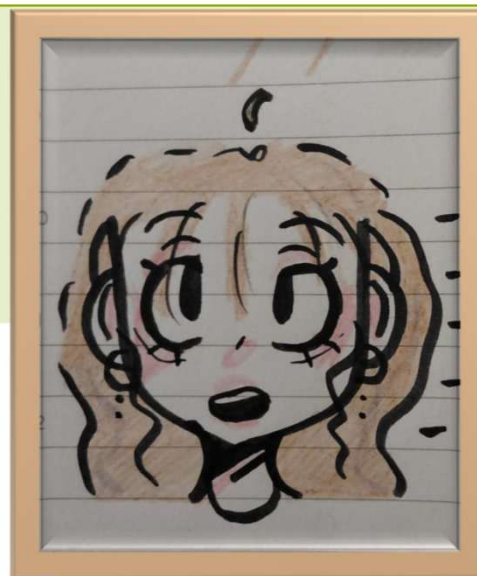
SERIE C/01

Tecnica: Penna su carta  
Genere: Ritratto  
Ciclo: Primi studi



SERIE C/02

Tecnica: Penna su carta  
Genere: Ritratto  
Ciclo: Maturazione del segno



SERIE C/03

Tecnica: Penna su carta  
Genere: Ritratto  
Ciclo: Primi studi



SERIE C/04

Tecnica: Penna su carta  
Genere: Ritratto  
Ciclo: Maturazione del segno

## SERIE C: RITRATTI A COLORI



SERIE C/05

Tecnica: Penna su carta  
Genere: Ritratto  
Ciclo: Maturazione del segno



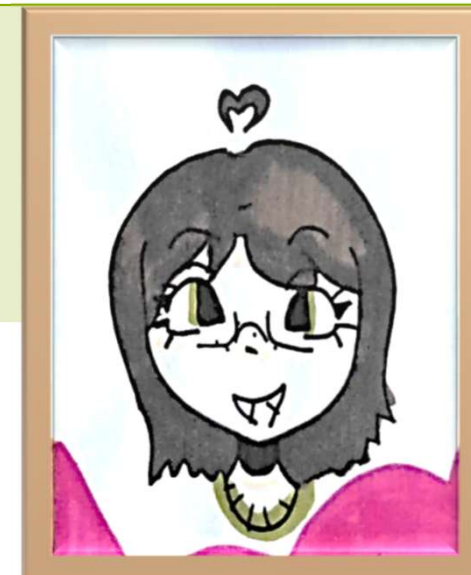
SERIE C/06

Tecnica: Penna su carta  
Genere: Ritratto  
Ciclo: Maturazione del segno



SERIE C/07

Tecnica: Penna su carta  
Genere: Ritratto  
Ciclo: Maturazione del segno



SERIE C/08

Tecnica: Penna su carta  
Genere: Ritratto  
Ciclo: Maturazione del segno

## SERIE C: RITRATTI A COLORI



### SERIE C/09

Tecnica: Penna su carta  
Genere: Ritratto  
Ciclo: Maturazione del segno



### SERIE C/10

Tecnica: Penna su carta  
Genere: Ritratto  
Ciclo: Maturazione del segno



### SERIE C/11

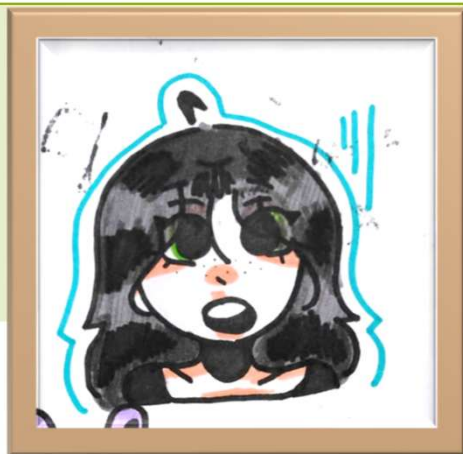
Tecnica: Penna su carta  
Genere: Ritratto  
Ciclo: Maturazione del segno



### SERIE C/12

Tecnica: Penna su carta  
Genere: Ritratto  
Ciclo: Maturazione del segno

## SERIE C: RITRATTI A COLORI



### SERIE C/13

Tecnica: Penna su carta  
Genere: Ritratto  
Ciclo: Maturazione del segno

### SERIE C/14

Tecnica: Penna su carta  
Genere: Ritratto  
Ciclo: Maturazione del segno

### SERIE C/15

Tecnica: Penna su carta  
Genere: Ritratto  
Ciclo: Maturazione del segno

### SERIE C/16

Tecnica: Penna su carta  
Genere: Ritratto  
Ciclo: Maturazione del segno

# SERIE D:RITRATTI DOPPI

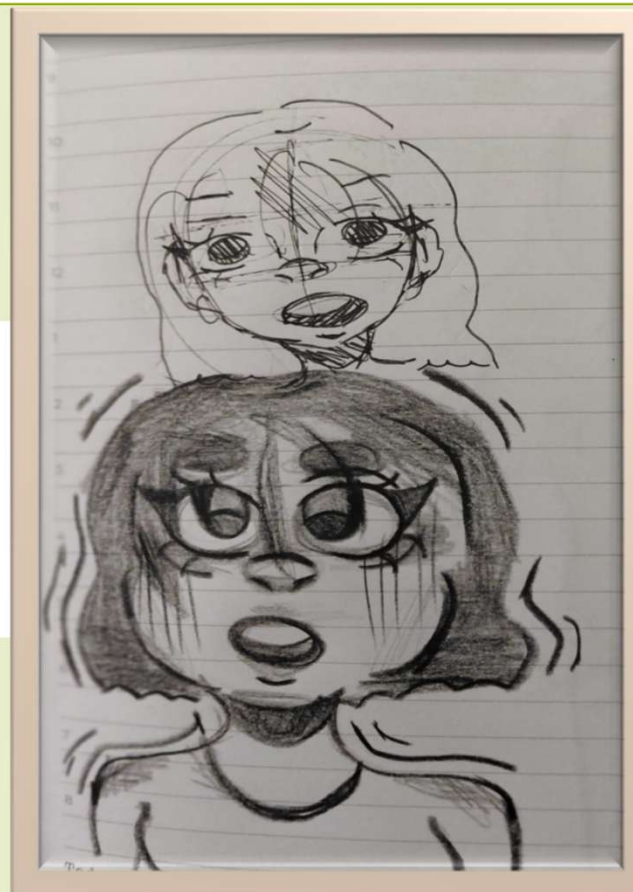
I RITRATTI DOPPI SU CARTA DI ANGELA CHIARA, le linee e le ombreggiature, calibrate con precisione, suggeriscono movimento e vita, rendendo le figure dinamiche pur nella loro apparente immobilità.

## SERIE D/oo

Tecnica: Penna su carta

Genere: Ritratto

Ciclo: Maturazione del segno



# SERIE D:RITRATTI DOPPI



**SERIE D/01**

Tecnica: Penna su carta  
Genere: Ritratto  
Ciclo: Maturazione del segno



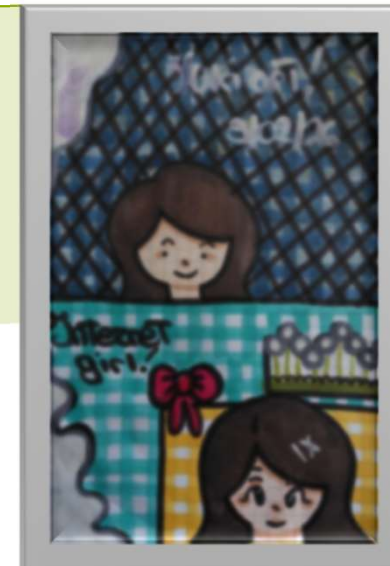
**SERIE D/02**

Tecnica: Penna su carta  
Genere: Ritratto  
Ciclo: Maturazione del segno



**SERIE D/03**

Tecnica: Penna su carta  
Genere: Ritratto  
Ciclo: Maturazione del segno



**SERIE D/04**

Tecnica: Penna su carta  
Genere: Ritratto  
Ciclo: Maturazione del segno

## SERIE E: BUSTI A MATITA

**NEI BUSTI A MATITA SU CARTA**, l'artista stringe l'inquadratura sul soggetto, creando un legame intimo con l'osservatore e mettendo in risalto espressioni e dettagli che rivelano il carattere dei soggetti.



SERIE E/01

Tecnica: Matita su carta  
Genere: Ritratto  
Ciclo: Primi studi



SERIE E/02

Tecnica: Matita su carta  
Genere: Ritratto  
Ciclo: Primi studi



SERIE E/03

Tecnica: Matita su carta  
Genere: Ritratto  
Ciclo: Primi studi



SERIE E/04

Tecnica: Matita su carta  
Genere: Ritratto  
Ciclo: Primi studi

# SERIE E: BUSTI A MATITA



**SERIE E/05**

Tecnica: Matita su carta

Genere: Ritratto

Ciclo: Maturazione del segno

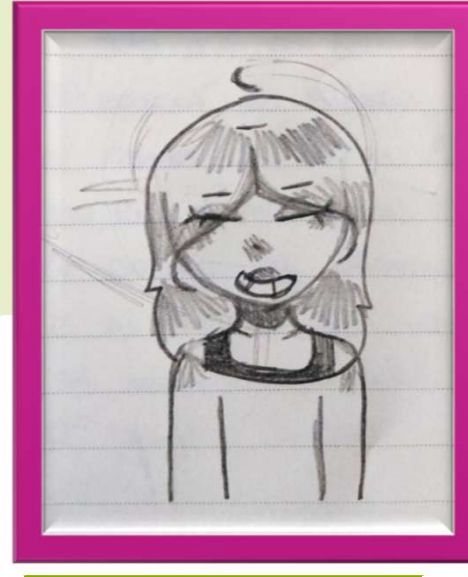


**SERIE E/06**

Tecnica: Matita su carta

Genere: Ritratto

Ciclo: Maturazione del segno



**SERIE E/07**

Tecnica: Matita su carta

Genere: Ritratto

Ciclo: Maturazione del segno



**SERIE E/08**

Tecnica: Matita su carta

Genere: Ritratto

Ciclo: Maturazione del segno

## SERIE E: BUSTI A MATITA



**SERIE E/09**

Tecnica: Matita su carta

Genere: Ritratto

Ciclo: Maturazione del segno



**SERIE E/10**

Tecnica: Matita su carta

Genere: Ritratto

Ciclo: Maturazione del segno



**SERIE E/11**

Tecnica: Matita su carta

Genere: Ritratto

Ciclo: Maturazione del segno

# SERIE E: BUSTI A MATITA



**SERIE E/12**

Tecnica: Matita su carta  
Genere: Ritratto  
Ciclo: Maturazione del segno



**SERIE E/13**

Tecnica: Matita su carta  
Genere: Ritratto  
Ciclo: Maturazione del segno



**SERIE E/14**

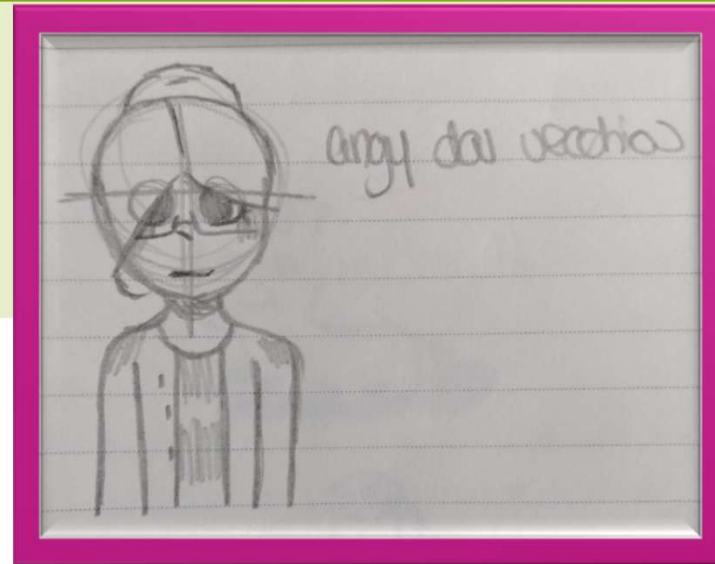
Tecnica: Matita su carta  
Genere: Ritratto  
Ciclo: Maturazione del segno



**SERIE E/15**

Tecnica: Matita su carta  
Genere: Ritratto  
Ciclo: Maturazione del segno

# SERIE E: BUSTI A MATITA



## SERIE E/16-17

Tecnica: Matita su carta

Genere: Ritratto

Ciclo: Maturazione del segno

# SERIE E: BUSTI A MATITA



**SERIE E/18**

Tecnica: Matita su carta  
Genere: Ritratto  
Ciclo: Maturazione del segno



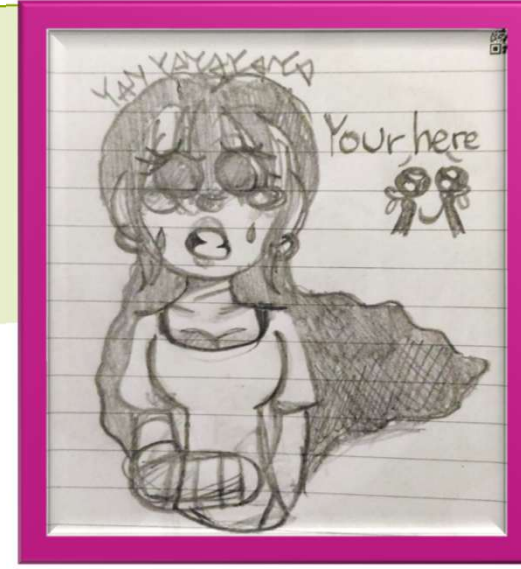
**SERIE E/19**

Tecnica: Matita su carta  
Genere: Ritratto  
Ciclo: Maturazione del segno



**SERIE E/20**

Tecnica: Matita su carta  
Genere: Ritratto  
Ciclo: Maturazione del segno



**SERIE E/21**

Tecnica: Matita su carta  
Genere: Ritratto  
Ciclo: Maturazione del segno

# SERIE F: BUSTI A PENNA

**NEI BUSTI A PENNA SU CARTA DI ANGELA CHIARA** il dettaglio dei vestiti o l'acconciatura testimoniano la sua evoluzione tecnica nel triennio 7-10 anni, mostrando una maturazione nel controllo del segno e della forma. Ogni figura sembra emergere dal foglio con naturalezza, suggerendo presenza e concretezza senza perdere leggerezza.

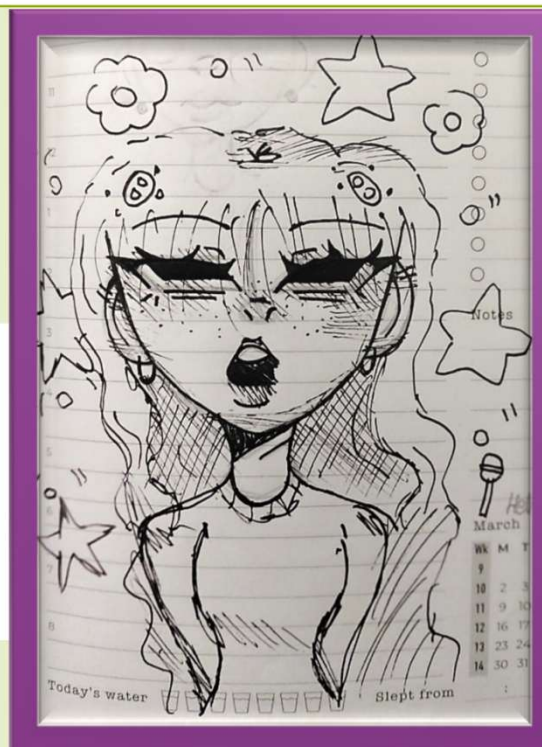


**SERIE F/00-1**

Tecnica: Penna su carta  
Genere: Ritratto  
Ciclo: Primi studi

**SERIE F/00-2**

Tecnica: Matita su carta  
Genere: Ritratto  
Ciclo: Maturazione del segno



# SERIE F: BUSTI A PENNA



SERIE F/01

Tecnica: Penna su carta  
Genere: Ritratto  
Ciclo: Maturazione del segno



SERIE F/02

Tecnica: Penna su carta  
Genere: Ritratto  
Ciclo: Maturazione del segno



SERIE F/03

Tecnica: Penna su carta  
Genere: Ritratto  
Ciclo: Maturazione del segno



SERIE F/04

Tecnica: Penna su carta  
Genere: Ritratto  
Ciclo: Maturazione del segno

## SERIE F: BUSTI A PENNA



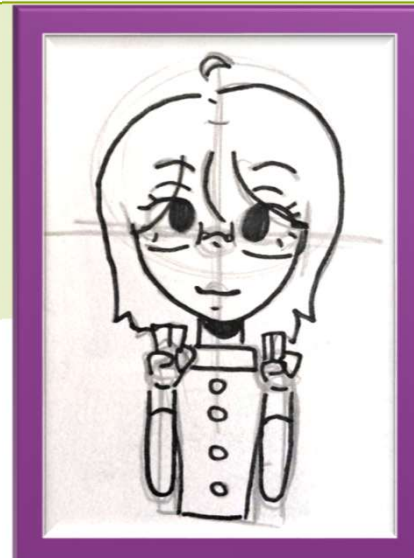
SERIE F/05

Tecnica: Penna su carta  
Genere: Ritratto  
Ciclo: Primi studi



SERIE F/06

Tecnica: Penna su carta  
Genere: Ritratto  
Ciclo: Primi studi



SERIE F/07

Tecnica: Penna su carta  
Genere: Ritratto  
Ciclo: Primi studi



SERIE F/08

Tecnica: Penna su carta  
Genere: Ritratto  
Ciclo: Primi studi

## SERIE G: BUSTI A COLORI

I **BUSTI A COLORI SU CARTA DI ANGELA CHIARA** attirano per la loro vivacità e i colori brillanti. Il colore evidenzia volumi, lineamenti e personalità dei soggetti, rendendo ogni immagine intensa e piena di vita. Energia e carattere dei soggetti rappresentati catturano con immediatezza l'osservatore.

### SERIE G/00

Tecnica: Colori su carta

Genere: Ritratto

Ciclo: Maturazione del segno



## SERIE G: BUSTI A COLORI



SERIE G/09

Tecnica: Colori su carta  
Genere: Ritratto  
Ciclo: Primi studi



SERIE G/10

Tecnica: Colori su carta  
Genere: Ritratto  
Ciclo: Primi studi



SERIE G/11

Tecnica: Colori su carta  
Genere: Ritratto  
Ciclo: Primi studi

## SERIE G: BUSTI A COLORI



SERIE G/01

Tecnica: Colori su carta  
Genere: Ritratto  
Ciclo: Primi studi



SERIE G/02

Tecnica: Colori su carta  
Genere: Ritratto  
Ciclo: Primi studi



SERIE G/03

Tecnica: Colori su carta  
Genere: Ritratto  
Ciclo: Primi studi



SERIE G/04

Tecnica: Colori su carta  
Genere: Ritratto  
Ciclo: Primi studi

## SERIE G: BUSTI A COLORI



SERIE G/05

Tecnica: Colori su carta  
Genere: Ritratto  
Ciclo: Primi studi



SERIE G/06

Tecnica: Colori su carta  
Genere: Ritratto  
Ciclo: Primi studi



SERIE G/07

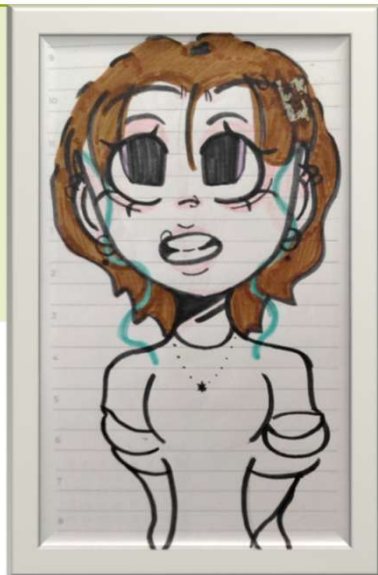
Tecnica: Colori su carta  
Genere: Ritratto  
Ciclo: Primi studi



SERIE G/08

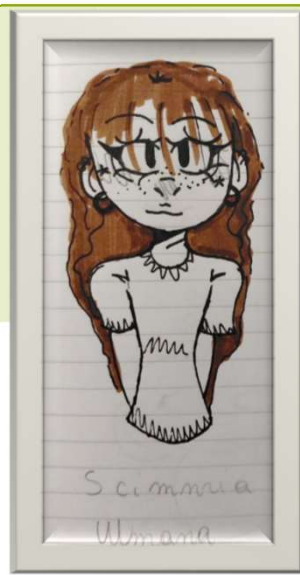
Tecnica: Colori su carta  
Genere: Ritratto  
Ciclo: Primi studi

## SERIE G: BUSTI A COLORI



**SERIE G/12**

Tecnica: Colori su carta  
Genere: Ritratto  
Ciclo: Maturazione del segno



**SERIE G/13**

Tecnica: Colori su carta  
Genere: Ritratto  
Ciclo: Maturazione del segno



**SERIE G/14**

Tecnica: Colori su carta  
Genere: Ritratto  
Ciclo: Maturazione del segno



**SERIE G/15**

Tecnica: Colori su carta  
Genere: Ritratto  
Ciclo: Maturazione del segno

## SERIE G: BUSTI A COLORI



### SERIE G/17

Tecnica: Colori su carta

Genere: Ritratto

Ciclo: Maturazione del segno



### SERIE G/18

Tecnica: Colori su carta

Genere: Ritratto

Ciclo: Maturazione del segno



### SERIE G/19

Tecnica: Colori su carta

Genere: Ritratto

Ciclo: Maturazione del segno

# SERIE H: FIGURE INTERE A MATITA

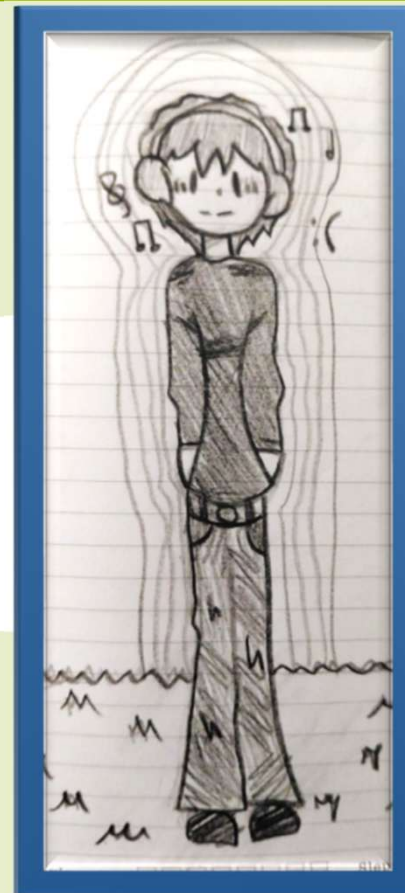
LE FIGURE INTERE A MATITA SU CARTA DI ANGELA CHIARA permettono di apprezzare la gestione dello spazio e del movimento. I corpi sono delineati con delicatezza, restituendo la fragile complessità dei sentimenti infantili.

## SERIE H/00

Tecnica: Matita su carta

Genere: Figura intera

Ciclo: Maturazione del segno

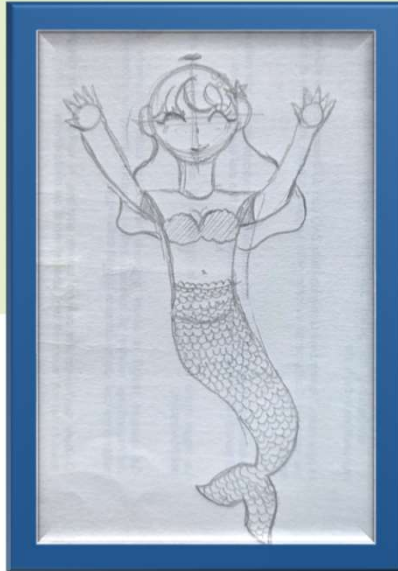


# SERIE H: FIGURE INTERE A MATITA



SERIE H/01

Tecnica: Matita su carta  
Genere: Figura intera  
Ciclo: Primi studi



SERIE H/02

Tecnica: Matita su carta  
Genere: Figura intera  
Ciclo: Primi studi



SERIE H/03

Tecnica: Matita su carta  
Genere: Figura intera  
Ciclo: Primi studi



SERIE H/04

Tecnica: Matita su carta  
Genere: Figura intera  
Ciclo: Primi studi

# SERIE H: FIGURE INTERE A MATITA



SERIE H/05

Tecnica: Matita su carta  
Genere: Figura intera  
Ciclo: Primi studi



SERIE H/06

Tecnica: Matita su carta  
Genere: Figura intera  
Ciclo: Primi studi



SERIE H/07

Tecnica: Matita su carta  
Genere: Figura intera  
Ciclo: Primi studi



SERIE H/08

Tecnica: Matita su carta  
Genere: Figura intera  
Ciclo: Primi studi

# SERIE H: FIGURE INTERE A MATITA



SERIE H/09

Tecnica: Matita su carta  
Genere: Figura intera  
Ciclo: Primi studi



SERIE H/10

Tecnica: Matita su carta  
Genere: Figura intera  
Ciclo: Primi studi



SERIE H/11

Tecnica: Matita su carta  
Genere: Figura intera  
Ciclo: Primi studi

# SERIE H: FIGURE INTERE A MATITA



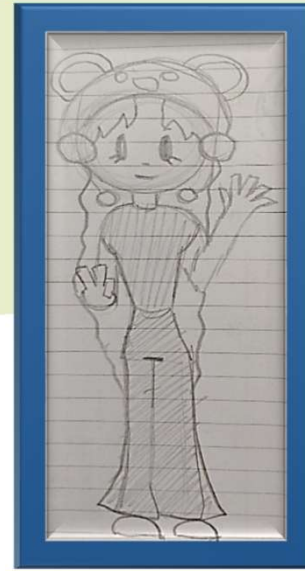
SERIE H/12

Tecnica: Matita su carta  
Genere: Figura intera  
Ciclo: Primi studi



SERIE H/13

Tecnica: Matita su carta  
Genere: Figura intera  
Ciclo: Primi studi



SERIE H/14

Tecnica: Matita su carta  
Genere: Figura intera  
Ciclo: Maturazione del segno



SERIE H/15

Tecnica: Matita su carta  
Genere: Figura intera  
Ciclo: Maturazione del segno

# SERIE H: FIGURE INTERE A MATITA



**SERIE H/16**

Tecnica: Matita su carta  
Genere: Figura intera  
Ciclo: Maturazione del segno



**SERIE H/17**

Tecnica: Matita su carta  
Genere: Figura intera  
Ciclo: Maturazione del segno



**SERIE H/18**

Tecnica: Matita su carta  
Genere: Figura intera  
Ciclo: Maturazione del segno



**SERIE H/19**

Tecnica: Matita su carta  
Genere: Figura intera  
Ciclo: Primi studi

# SERIE H: FIGURE INTERE A MATITA



**SERIE H/21**

Tecnica: Matita su carta  
Genere: Figura intera  
Ciclo: Maturazione del segno



**SERIE H/22**

Tecnica: Matita su carta  
Genere: Figura intera  
Ciclo: Maturazione del segno



**SERIE H/23**

Tecnica: Matita su carta  
Genere: Figura intera  
Ciclo: Maturazione del segno



**SERIE H/24**

Tecnica: Matita su carta  
Genere: Figura intera  
Ciclo: Maturazione del segno

# SERIE I: FIGURE INTERE A PENNA

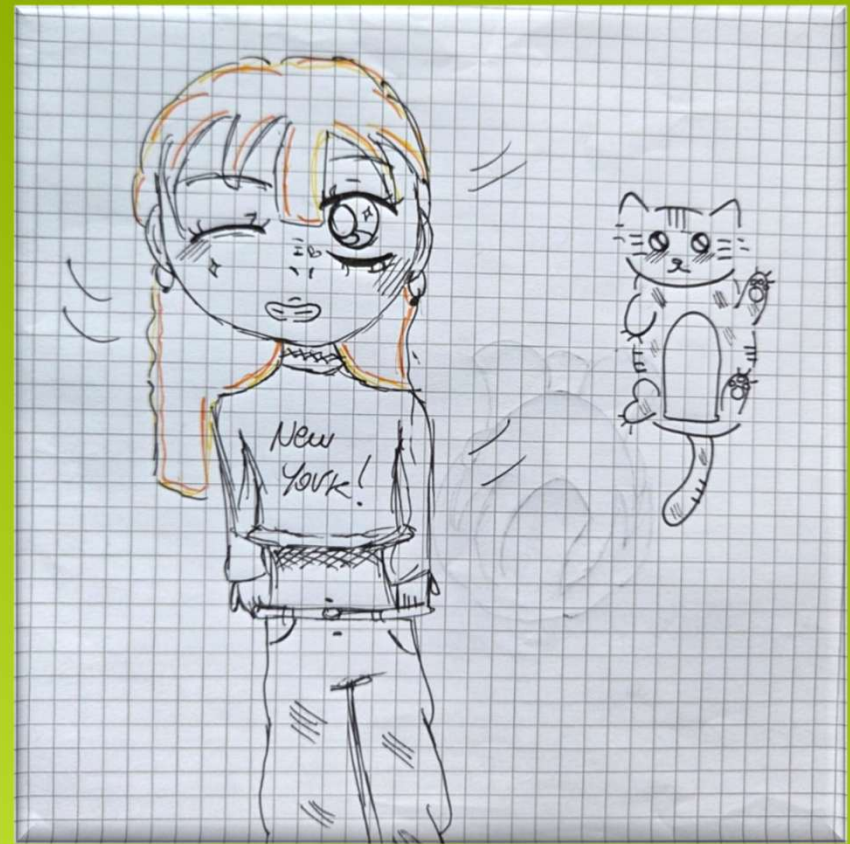
**LE FIGURE INTERE A PENNA SU CARTA DI ANGELA CHIARA** mostrano linee decise che definiscono il corpo e i gesti dei soggetti rappresentati. Nonostante la rigidità della penna, le pose restano naturali e dinamiche, trasmettendo movimento e personalità in modo chiaro e diretto.

SERIE I/13

Tecnica: Penna su carta

Genere: Figura intera

Ciclo: Maturazione del segno



# SERIE I: FIGURE INTERE A PENNA



SERIE I/01

Tecnica: Penna su carta  
Genere: Figura intera  
Ciclo: Primi studi



SERIE I/02

Tecnica: Penna su carta  
Genere: Figura intera  
Ciclo: Primi studi



SERIE I/03

Tecnica: Penna su carta  
Genere: Figura intera  
Ciclo: Primi studi



SERIE I/04

Tecnica: Penna su carta  
Genere: Figura intera  
Ciclo: Primi studi

# SERIE I: FIGURE INTERE A PENNA



SERIE I/05

Tecnica: Penna su carta  
Genere: Figura intera  
Ciclo: Primi studi



SERIE I/06

Tecnica: Penna su carta  
Genere: Figura intera  
Ciclo: Primi studi



SERIE I/07

Tecnica: Penna su carta  
Genere: Figura intera  
Ciclo: Primi studi



SERIE I/08

Tecnica: Penna su carta  
Genere: Figura intera  
Ciclo: Primi studi

# SERIE I: FIGURE INTERE A PENNA



SERIE I/09

Tecnica: Penna su carta  
Genere: Figura intera  
Ciclo: Maturazione del segno



SERIE I/10

Tecnica: Penna su carta  
Genere: Figura intera  
Ciclo: Maturazione del segno



SERIE I/11

Tecnica: Penna su carta  
Genere: Figura intera  
Ciclo: Primi studi



SERIE I/12

Tecnica: Penna su carta  
Genere: Figura intera  
Ciclo: Maturazione del segno

## SERIE J: FIGURE INTERE A COLORI

LE FIGURE INTERE A COLORI SU CARTA DI ANGELA CHIARA mostrano movimento e vitalità, con tonalità vivaci che evidenziano gesti e posture naturali. Il colore aggiunge profondità e armonia, rendendo ogni scena piena di energia e personalità.

### SERIE J/00

Tecnica: Penna su carta

Genere: Figura intera

Ciclo: Maturazione del segno



# SERIE J: FIGURE INTERE A COLORI



SERIE J/01

Tecnica: Colori su carta  
Genere: Figura intera  
Ciclo: Primi studi



SERIE J/02

Tecnica: Colori su carta  
Genere: Figura intera  
Ciclo: Primi studi



SERIE J/03

Tecnica: Colori su carta  
Genere: Figura intera  
Ciclo: Primi studi



SERIE J/04

Tecnica: Colori su carta  
Genere: Figura intera  
Ciclo: Primi studi

## SERIE J: FIGURE INTERE A COLORI



SERIE J/05

Tecnica: Colori su carta  
Genere: Figura intera  
Ciclo: Primi studi



SERIE J/06

Tecnica: Colori su carta  
Genere: Figura intera  
Ciclo: Primi studi



SERIE J/07

Tecnica: Colori su carta  
Genere: Figura intera  
Ciclo: Primi studi



SERIE J/08

Tecnica: Colori su carta  
Genere: Figura intera  
Ciclo: Primi studi

# FIGURE INTERE A COLORI



SERIE J/09

Tecnica: Colori su carta  
Genere: Figura intera  
Ciclo: Primi studi



SERIE J/10

Tecnica: Colori su carta  
Genere: Figura intera  
Ciclo: Primi studi



SERIE J/11

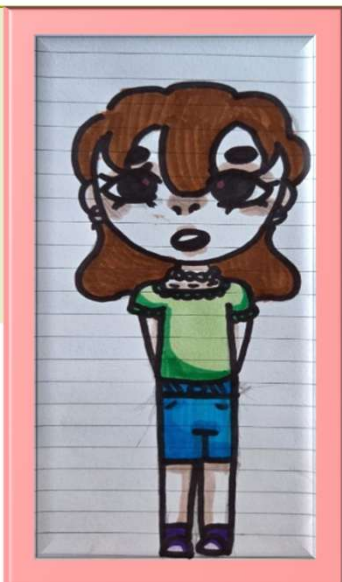
Tecnica: Colori su carta  
Genere: Figura intera  
Ciclo: Primi studi



SERIE J/12

Tecnica: Colori su carta  
Genere: Figura intera  
Ciclo: Primi studi

## SERIE J: FIGURE INTERE A COLORI



SERIE J/13

Tecnica: Colori su carta  
Genere: Figura intera  
Ciclo: Primi studi



SERIE J/14

Tecnica: Colori su carta  
Genere: Figura intera  
Ciclo: Primi studi



SERIE J/15

Tecnica: Colori su carta  
Genere: Figura intera  
Ciclo: Primi studi



SERIE J/16

Tecnica: Colori su carta  
Genere: Figura intera  
Ciclo: Primi studi

# SERIE J: FIGURE INTERE A COLORI

Il colore guida lo sguardo e mette in risalto le espressioni e i movimenti naturali delle bambine ritratte.



**SERIE L/17**

Tecnica: Disegno a matita  
Genere: Ritratto  
Ciclo: Primi studi



**SERIE L/18**

Tecnica: Disegno a matita  
Genere: Ritratto  
Ciclo: Primi studi



**SERIE L/19**

Tecnica: Disegno a matita  
Genere: Ritratto  
Ciclo: Primi studi



**SERIE L/20**

Tecnica: Disegno a matita  
Genere: Ritratto  
Ciclo: Primi studi

# SERIE J: FIGURE INTERE A COLORI



SERIE J/21

Tecnica: Colori su carta  
Genere: Figura intera  
Ciclo: Maturazione del segno



SERIE J/22

Tecnica: Colori su carta  
Genere: Figura intera  
Ciclo: Maturazione del segno



SERIE J/23

Tecnica: Colori su carta  
Genere: Figura intera  
Ciclo: Maturazione del segno



SERIE J/24

Tecnica: Colori su carta  
Genere: Figura intera  
Ciclo: Maturazione del segno

# SERIE J: FIGURE INTERE A COLORI



SERIE J/25

Tecnica: Colori su carta  
Genere: Figura intera  
Ciclo: Maturazione del segno



SERIE J/26

Tecnica: Colori su carta  
Genere: Figura intera  
Ciclo: Maturazione del segno



SERIE J/27

Tecnica: Colori su carta  
Genere: Figura intera  
Ciclo: Maturazione del segno



SERIE J/28

Tecnica: Colori su carta  
Genere: Figura intera  
Ciclo: Primi studi

## SERIE J: FIGURE INTERE A COLORI

### SERIE J/29

Tecnica: Colori su carta

Genere: Figura intera

Ciclo: Maturazione del segno

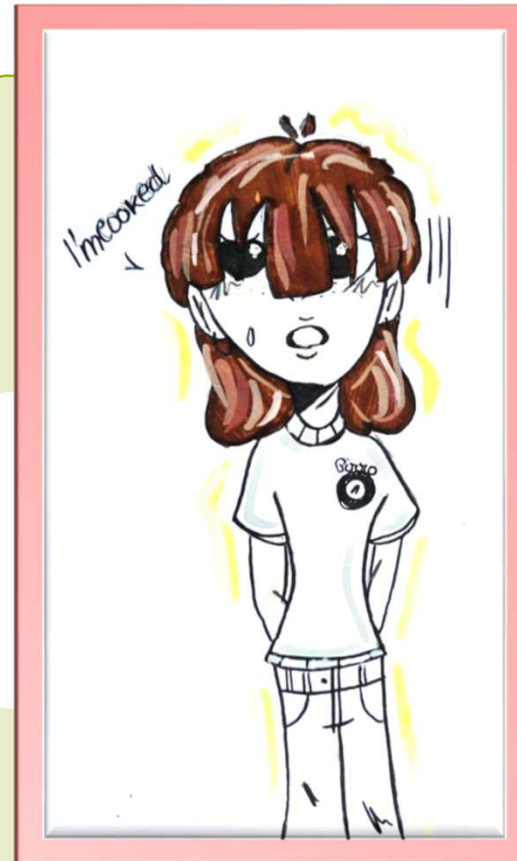


### SERIE J/30

Tecnica: Colori su carta

Genere: Figura intera

Ciclo: Maturazione del segno



# SERIE J: FIGURE INTERE A COLORI



SERIE J/31

Tecnica: Colori su carta  
Genere: Figura intera  
Ciclo: Maturazione del segno



SERIE J/32

Tecnica: Colori su carta  
Genere: Figura intera  
Ciclo: Maturazione del segno



SERIE J/33

Tecnica: Colori su carta  
Genere: Figura intera  
Ciclo: Maturazione del segno



SERIE J/34

Tecnica: Colori su carta  
Genere: Figura intera  
Ciclo: Maturazione del segno

# SERIE J: FIGURE INTERE A COLORI



SERIE J/35

Tecnica: Colori su carta  
Genere: Figura intera  
Ciclo: Maturazione del segno



SERIE J/36

Tecnica: Colori su carta  
Genere: Figura intera  
Ciclo: Maturazione del segno



SERIE J/37

Tecnica: Colori su carta  
Genere: Figura intera  
Ciclo: Maturazione del segno



SERIE J/38

Tecnica: Colori su carta  
Genere: Figura intera  
Ciclo: Maturazione del segno

# SERIE J: FIGURE INTERE A COLORI



SERIE J/39

Tecnica: Colori su carta  
Genere: Figura intera  
Ciclo: Maturazione del segno



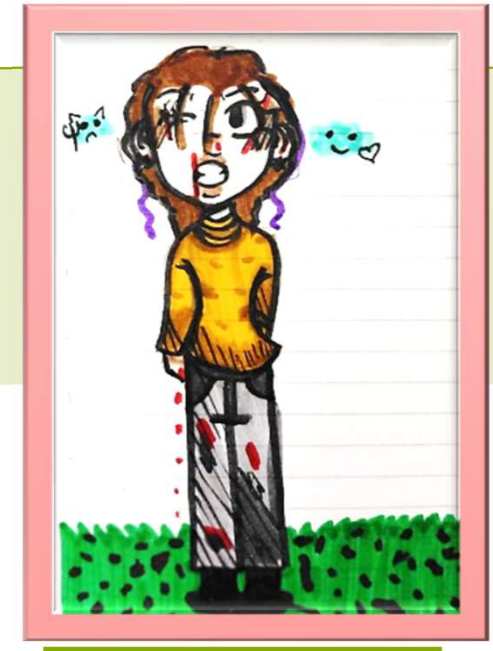
SERIE J/40

Tecnica: Colori su carta  
Genere: Figura intera  
Ciclo: Maturazione del segno



SERIE J/41

Tecnica: Colori su carta  
Genere: Figura intera  
Ciclo: Maturazione del segno



SERIE J/42

Tecnica: Colori su carta  
Genere: Figura intera  
Ciclo: Maturazione del segno

## SERIE J: FIGURE INTERE A COLORI



SERIE J/43-48

Tecnica: Penna su carta

Genere: Ritratto

Ciclo: Primi studi

## SERIE K: COLLETTIVE

**NELLE COLLETTIVE SU CARTA DI ANGELA CHIARA**, le posture e i gesti, pur essenziali, comunicano autenticità e immediatezza, rendendo ogni ritratto unico. I volti e gli sguardi restano freschi e spontanei, mostrando come l'artista catturi l'essenza del soggetto con poche linee.



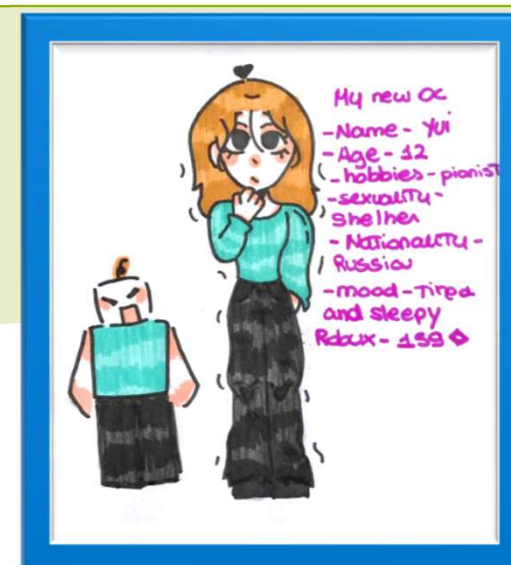
SERIE K/01

Tecnica: Colori su carta  
Genere: Ritratto  
Ciclo: Maturazione del segno



SERIE K/02

Tecnica: Colori su carta  
Genere: Ritratto  
Ciclo: Maturazione del segno



SERIE K/03

Tecnica: Colori su carta  
Genere: Ritratto  
Ciclo: Maturazione del segno

## SERIE K: COLLETTIVE



SERIE K/04

Tecnica: Colori su carta  
Genere: Ritratto  
Ciclo: Maturazione del segno



SERIE K/05-06

Tecnica: Colori su carta  
Genere: Ritratto  
Ciclo: Maturazione del segno



SERIE K/07

Tecnica: Colori su carta  
Genere: Ritratto  
Ciclo: Maturazione del segno

# SERIE K: COLLETTIVE

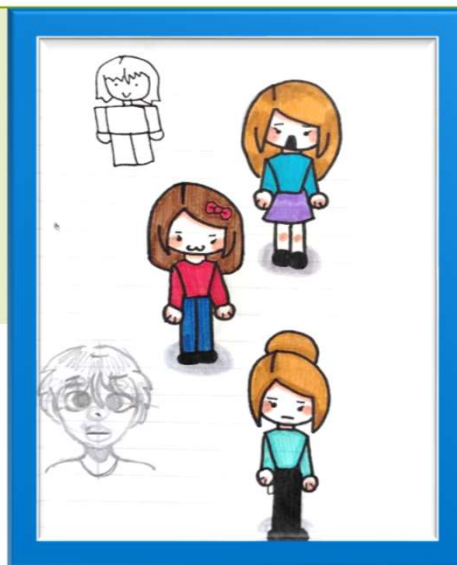


SERIE K/08

Tecnica: penna su carta

Genere: Ritratto

Ciclo: Maturazione del segno



SERIE K/09

Tecnica: penna su carta

Genere: Ritratto

Ciclo: Maturazione del segno



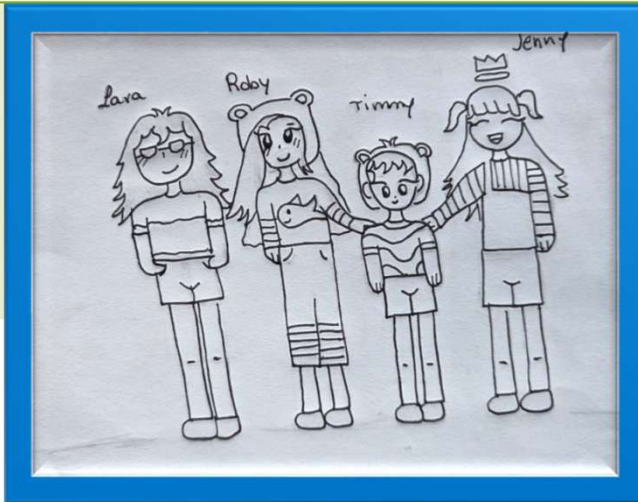
SERIE K/10

Tecnica: penna su carta

Genere: Ritratto

Ciclo: Maturazione del segno

# SERIE K: COLLETTIVE



## SERIE K/11

Tecnica: penna su carta  
Genere: Ritratto  
Ciclo: Maturazione del segno



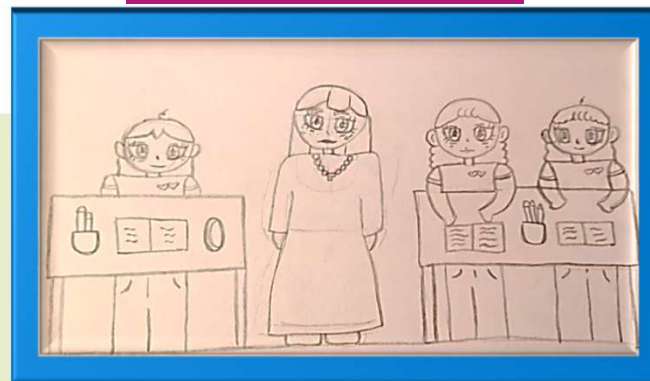
## SERIE K/12-13

Tecnica: penna su carta  
Genere: Ritratto  
Ciclo: Maturazione del segno



## SERIE K/14

Tecnica: penna su carta  
Genere: Ritratto  
Ciclo: Maturazione del segno

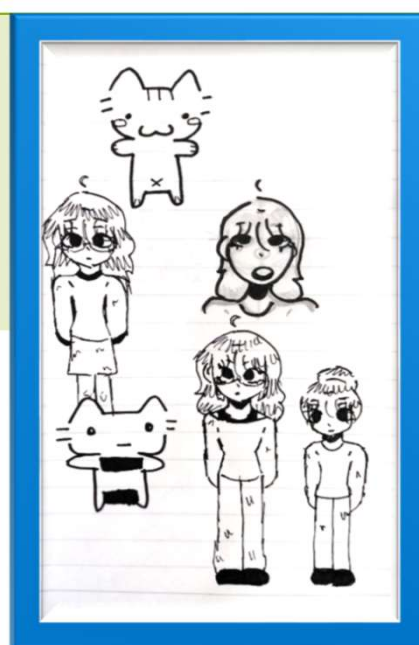


## SERIE K: COLLETTIVE



**SERIE K/15**

Tecnica: penna su carta  
Genere: Ritratto  
Ciclo: Maturazione del segno



**SERIE K/16**

Tecnica: penna su carta  
Genere: Ritratto  
Ciclo: Maturazione del segno



**SERIE K/17**

Tecnica: penna su carta  
Genere: Ritratto  
Ciclo: Maturazione del segno

# SERIE L: RITRATTI PERSONALI

NEI RITRATTI PERSONALI SU CARTA dell'artista ogni immagine è vivace e la personalità del soggetto emerge in modo naturale e intenso.



SERIE L/00-1,00-2

Tecnica: penna su carta

Genere: Ritratto

Ciclo: Maturazione del segno

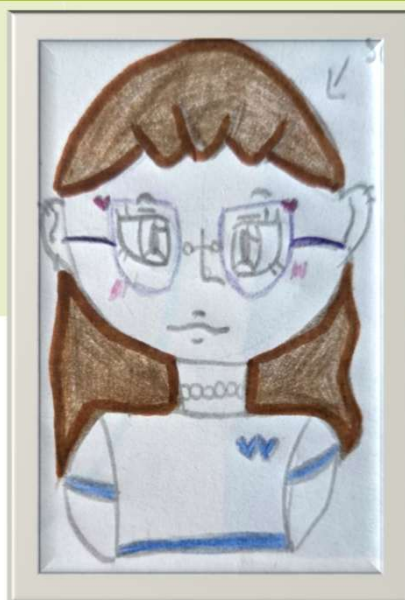


# SERIE L: RITRATTI PERSONALI



SERIE L/01

Tecnica: penna su carta  
Genere: Ritratto  
Ciclo: Maturazione del segno



SERIE L/02

Tecnica: penna su carta  
Genere: Ritratto  
Ciclo: Maturazione del segno



SERIE L/03

Tecnica: penna su carta  
Genere: Ritratto  
Ciclo: Maturazione del segno



SERIE L/04

Tecnica: penna su carta  
Genere: Ritratto  
Ciclo: Maturazione del segno

## SERIE M: FIGURE MASCHILI

**LE FIGURE MASCHILI DI ANGELA CHIARA** mostrano forza e presenza, con linee decise e proporzioni curate. Attraverso gesti, posture e dettagli dei volti, l'artista riesce a trasmettere personalità e carattere, rendendo ogni figura viva e riconoscibile.



**SERIE M/01**

Tecnica: Disegno a matita  
Genere: Ritratto  
Ciclo: Primi studi



**SERIE M/02**

Tecnica: Disegno a matita  
Genere: Ritratto  
Ciclo: Primi studi



**SERIE M03**

Tecnica: Penna su carta  
Genere: Ritratto  
Ciclo: Primi studi



**SERIE M/04**

Tecnica: Disegno a matita  
Genere: Ritratto  
Ciclo: Primi studi

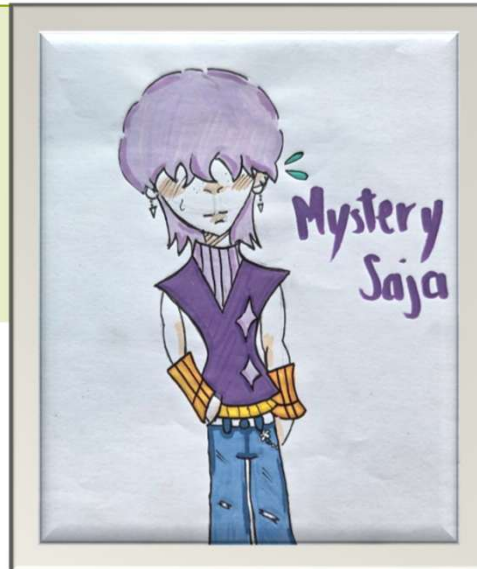
## SERIE M: FIGURE MASCHILI

I dettagli dei disegni convivono con aree più libere del foglio, generando un senso di leggerezza e movimento nello spazio del ritratto.



SERIE M/05

Tecnica: Disegno a matita  
Genere: Ritratto  
Ciclo: Primi studi



SERIE M/06

Tecnica: Disegno a matita  
Genere: Ritratto  
Ciclo: Maturazione del segno



SERIE M/07

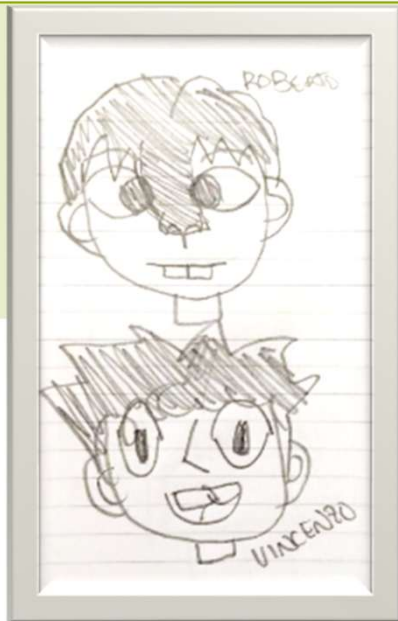
Tecnica: Disegno a matita  
Genere: Ritratto  
Ciclo: Primi studi



SERIE M/08

Tecnica: Disegno a matita  
Genere: Ritratto  
Ciclo: Maturazione del segno

# SERIE M: FIGURE MASCHILI



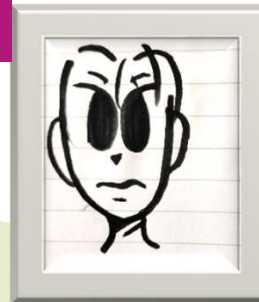
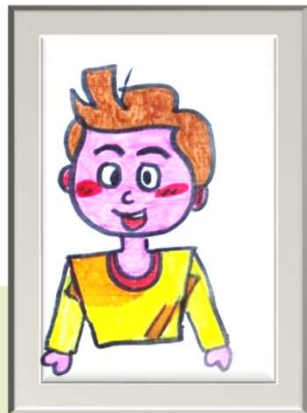
SERIE M/09

Tecnica: Disegno a matita  
Genere: Ritratto  
Ciclo: Primi studi



SERIE M/10-11-12+13

Tecnica: Disegno a matita  
Genere: Ritratto  
Ciclo: Primi studi



SERIE M/14

Tecnica: Disegno a matita  
Genere: Ritratto  
Ciclo: Primi studi

# SERIE N: FIGURE IN DIGITALE

LE FIGURE REALIZZATE CON TECNICA DIGITALE DI ANGELA CHIARA mostrano dinamismo e carattere. Una evoluzione della tecnica che mostra un percorso artistico versatile e in divenire.

## SERIE N/oo

Tecnica: Disegno in digitale

Genere: Ritratto

Ciclo: Maturazione del segno

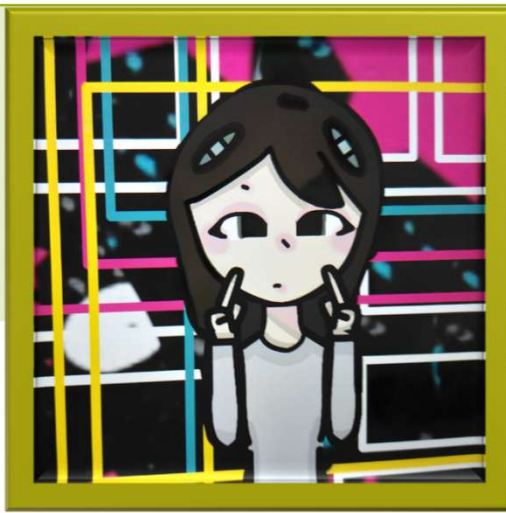


## SERIE N: FIGURE IN DIGITALE



SERIE N/01

Tecnica: Disegno in digitale  
Genere: Ritratto  
Ciclo: Maturazione del segno



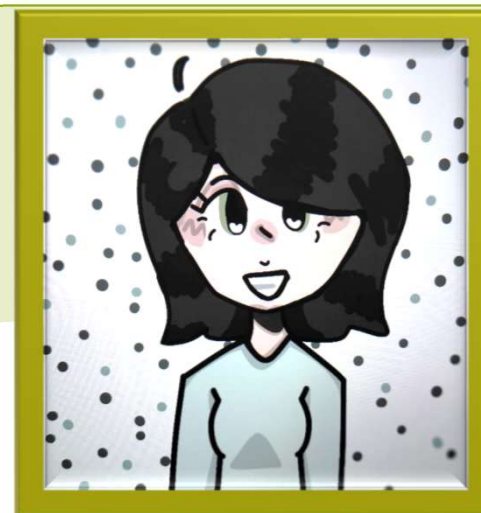
SERIE N/02

Tecnica: Disegno in digitale  
Genere: Ritratto  
Ciclo: Maturazione del segno



SERIE N/03

Tecnica: Disegno in digitale  
Genere: Ritratto  
Ciclo: Maturazione del segno



SERIE N/04

Tecnica: Disegno in digitale  
Genere: Ritratto  
Ciclo: Maturazione del segno

## SERIE N: FIGURE IN DIGITALE



SERIE N/05

Tecnica: Disegno in digitale  
Genere: Ritratto  
Ciclo: Maturazione del segno



SERIE N/06

Tecnica: Disegno in digitale  
Genere: Ritratto  
Ciclo: Maturazione del segno



SERIE N/07

Tecnica: Disegno in digitale  
Genere: Ritratto  
Ciclo: Maturazione del segno



SERIE N/08

Tecnica: Disegno in digitale  
Genere: Ritratto  
Ciclo: Maturazione del segno

**CATALOGO UFFICIALE DELLE OPERE  
DELL'ARTISTA ANGELA CHIARA  
a cura del Museo MUVIO**

Le opere pubblicate rappresentano una parte della produzione totale  
dell'artista.  
La qualità, i colori e le dimensioni delle foto dipendono dalle copie degli  
originali conservati in archivio.



Museo MUVIO  
Palazzo Baronale  
Via Pie di La Torre, 1  
84020 Ottati – Salerno (ITALIA)